

DECRETO Nº 36.471

DISPÕE SOBRE A ALTERAÇÃO DA ESTRUTURA ADMINISTRATIVA BÁSICA DA PREFEITURA MUNICIPAL DE CACHOEIRO DE ITAPEMIRIM, E DÁ OUTRAS PROVIDÊNCIAS.

O PREFEITO DO MUNICÍPIO DE CACHOEIRO DE ITAPEMIRIM, Estado do Espírito Santo, no uso de suas atribuições legais,

DECRETA:

Art. 1º Nos termos do artigo 18 da Lei Municipal nº 7940, de 10 de março de 2022, ficam alterados cargos em comissão da Estrutura Administrativa Básica da Prefeitura Municipal de Cachoeiro de Itapemirim, com a transformação, o remanejamento e alteração de nomenclaturas de unidades administrativas, nos moldes deste Decreto.

Art. 2º O cargo de Coordenador Especial Administrativo e Financeiro, Padrão CE 2 e de Gerente de Gestão Escolar, Padrão C 2, pertencentes à Estrutura Organizacional da Secretaria Municipal de Educação, passam a denominar-se, respectivamente, **Coordenador Especial Administrativo, Padrão CE 2** e **Gerente de Arquivos e Documentos Escolares, Padrão C 2**, na SEME.

Art. 3º Dois cargos de Assessor Executivo II, Padrão CE 4, pertencentes à Estrutura Organizacional Básica da Prefeitura Municipal de Cachoeiro de Itapemirim, ficam transformados nos cargos de **Subsecretário Financeiro, Padrão CE 3**, e de **Subsecretário de Gestão Escolar, Padrão CE 3**, passando a pertencer à Estrutura Organizacional da Secretaria Municipal de Educação - SEME.

Art. 4º O cargo de Coordenador Especial de Inteligência Fiscal e de Acompanhamento dos Grandes Contribuintes, Padrão CE 2, pertencente à Estrutura Organizacional da Secretaria Municipal de Fazenda - SEMFA, fica remanejado para a Estrutura Organizacional da Secretaria Municipal de Desenvolvimento Econômico, passando a denominar-se **Coordenador Especial de Concessões e Parcerias Público Privadas - PPPs, Padrão CE 2**, na SEMDEC.

Art. 5º O cargo de Coordenador Executivo de Concessões e Parcerias Público Privadas - PPPs, Padrão CE 1, pertencente à Estrutura Organizacional da Secretaria Municipal de Fazenda, passa a denominar-se **Coordenador Executivo de Controle Fiscal, Padrão CE 1**, na SEMFA.

Art. 6º Um cargo de Assessor Executivo I, Padrão CE 1, pertencente à Estrutura Organizacional da Secretaria Municipal de Gestão Especial - SEMGESP, fica remanejado para a Estrutura Organizacional da Secretaria Municipal de Governo e Planejamento Estratégico - SEMGOV.

Art. 7º O quantitativo do cargo em comissão de Assessor Executivo I, Padrão CE 1, pertencente à Estrutura Organizacional da Secretaria Municipal de Governo e Planejamento Estratégico - SEMGOV passa a ser de 12 (doze) cargos, em decorrência da alteração promovida no artigo 6º deste Decreto.

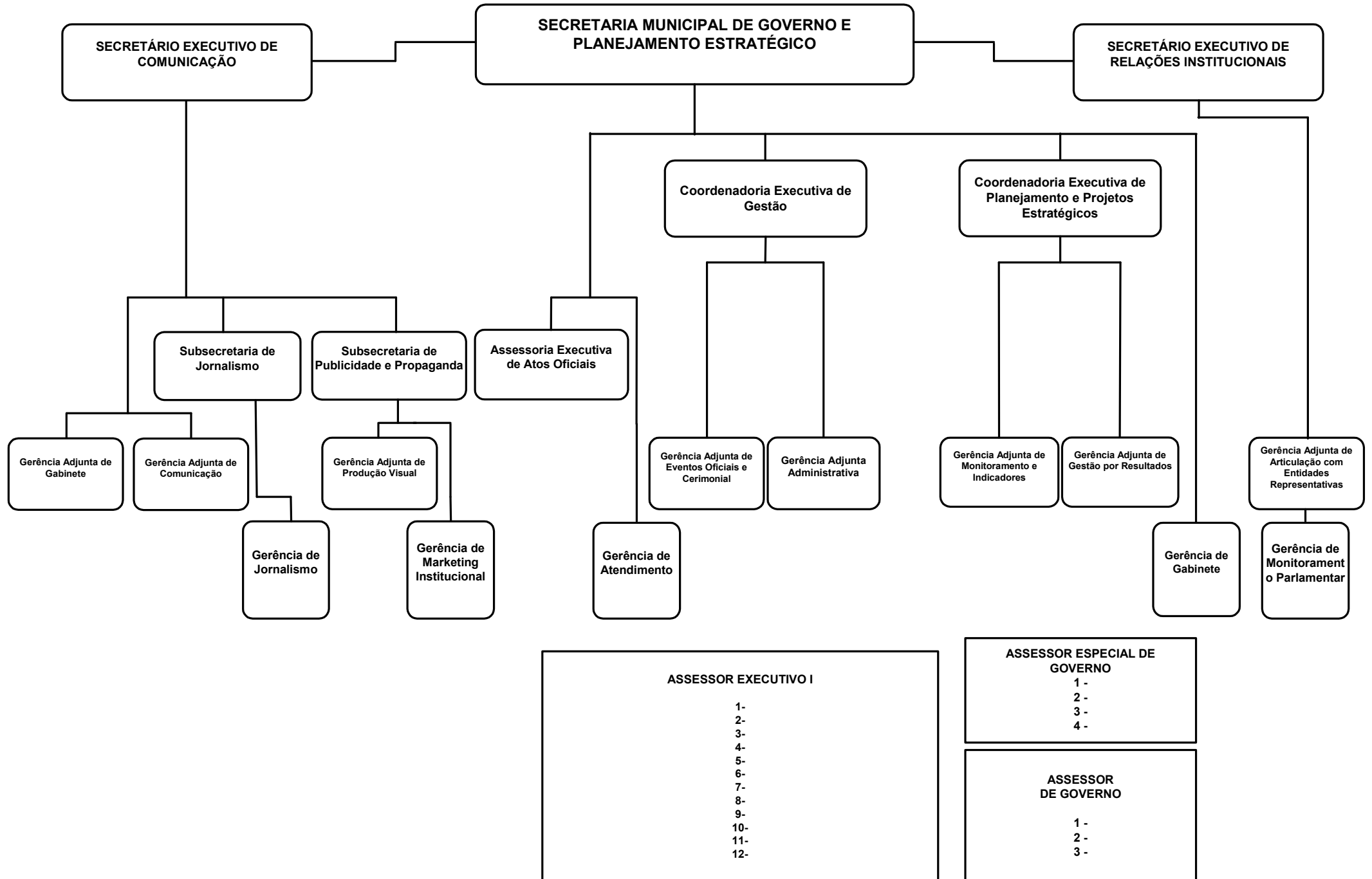
Art. 8º Os organogramas da Secretaria Municipal de Governo e Planejamento Estratégico - SEMGOV, da Secretaria Municipal de Fazenda - SEMFA, da Secretaria Municipal de Educação - SEME, da Secretaria Municipal de Desenvolvimento Econômico - SEMDEC e da Secretaria Municipal de Gestão Especial - SEMGESP, passam a vigorar conforme Anexos I, II, III, IV e V, deste Decreto.

Art. 9º Este Decreto entra em vigor na data de sua publicação, revogadas as disposições em contrário.

Cachoeiro de Itapemirim/ES, 04 de dezembro de 2025.

JOSÉ CARLOS CORRÊA CARDOSO JÚNIOR
Prefeito Municipal em Exercício

ANEXO I
(Decreto nº 36.471/2025)



SECRETARIA MUNICIPAL DE FAZENDA

Conselho Municipal de
Contribuintes - CMC

Conselho Municipal de Ciência e
Tecnologia - CMCT

ANEXO II
(Decreto n 36.471/2025)

Coordenadoria Executiva de
Tecnologia da Informação

Coordenadoria Executiva de
Controle Fiscal

Assessoria Executiva I

Contador Geral

Coordenadoria
Especial de Cidades
Inteligentes,
Inovação e de
Ciência e
Tecnologia

Coordenadoria
Especial de
Segurança e
Auditoria

Coordenadoria
Especial de
Sistemas

Coordenadoria
Especial de
Infraestrutura

Coordenadoria
Especial de
Atendimento e
Serviços

Coordenadoria
Especial Fazendária

Gerência Executiva
de Sistemas

Gerência Executiva
de Dados

Gerência Adjunta
de Segurança e
Auditoria

Assessoria de
Desenvolvimento
1-

Assessoria de
Desenvolvimento
1-
2-
3-

Gerência Adjunta de
Redes Externas

Gerência Adjunta de
Tecnologia da Informação

Subsecretaria
Tributária

Subsecretaria
Financeira

Subsecretaria
Contábil

Subsecretaria de
Planejamento e
Gestão Orçamentária

Gerência de
Cidades
Inteligentes,
Inovação
e de Ciência e
Tecnologia

Assessor de
Desenvolvimento
Júnior

Gerência de
Atendimento
e Serviços -
SEMUS

Gerência de
Atendimento
e Serviços -
SEME

Gerência
de Arrecadação
Rural

Gerência
de Cobrança

Gerência
de Dívida
Ativa

Gerência de
Cadastro
Imobiliário

Gerência de
Cadastro
Mobiliário

Gerência de
Fiscalização
Tributária

Gerência
de Contenciosos
Fiscais

Gerência de
Serviços
Bancários e
Financeiros

Gerência de
Obrigações
Legais e
Informações

Gerência de
Liquidação

Gerência de
Empenho e
Contabilização

Gerência de
Programação
e
Elaboração
do Orçamento

Gerência de
Controle da
Execução
Orçamentária

Gerência
Administrativa

Coordenação
de Lançamento

Coordenação
de Atendimento

Coordenação
de Fiscalização

Coordenação
de Geoprocessamento

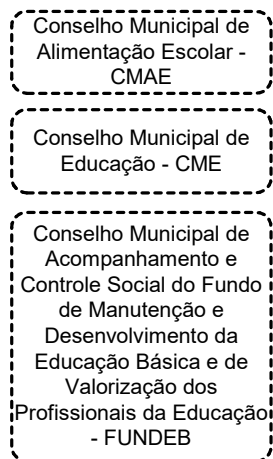
Coordenação
de Atendimento
Virtual

Coordenação
de Transferência
de Receita

Coordenação
de Atendimento

Coordenação
de Renúncia
Fiscal

ANEXO III
(Decreto nº 36.471/2025)



SECRETARIA MUNICIPAL DE EDUCAÇÃO

Coordenadoria Especial Administrativa

Subsecretaria de Educação Básica

Subsecretaria de Gestão Escolar

Subsecretaria de Apoio ao Ensino

Subsecretaria Financeira

Gerência Pedagógica de Ensino

Gerência de Recursos Humanos

Gerência de Arquivos e Documentos Escolares

Gerência de Programas, Projetos e Dados Estatísticos

Gerência de Acompanhamento aos Conselhos e Órgãos Colegiados

Gerência Financeira e Orçamentária

Gerência de Gestão de Recurso Financeiro Escolar

Gerência de Planejamento e Gestão

Gerência de Logística e Distribuição

Gerência de Manutenção e Patrimônio

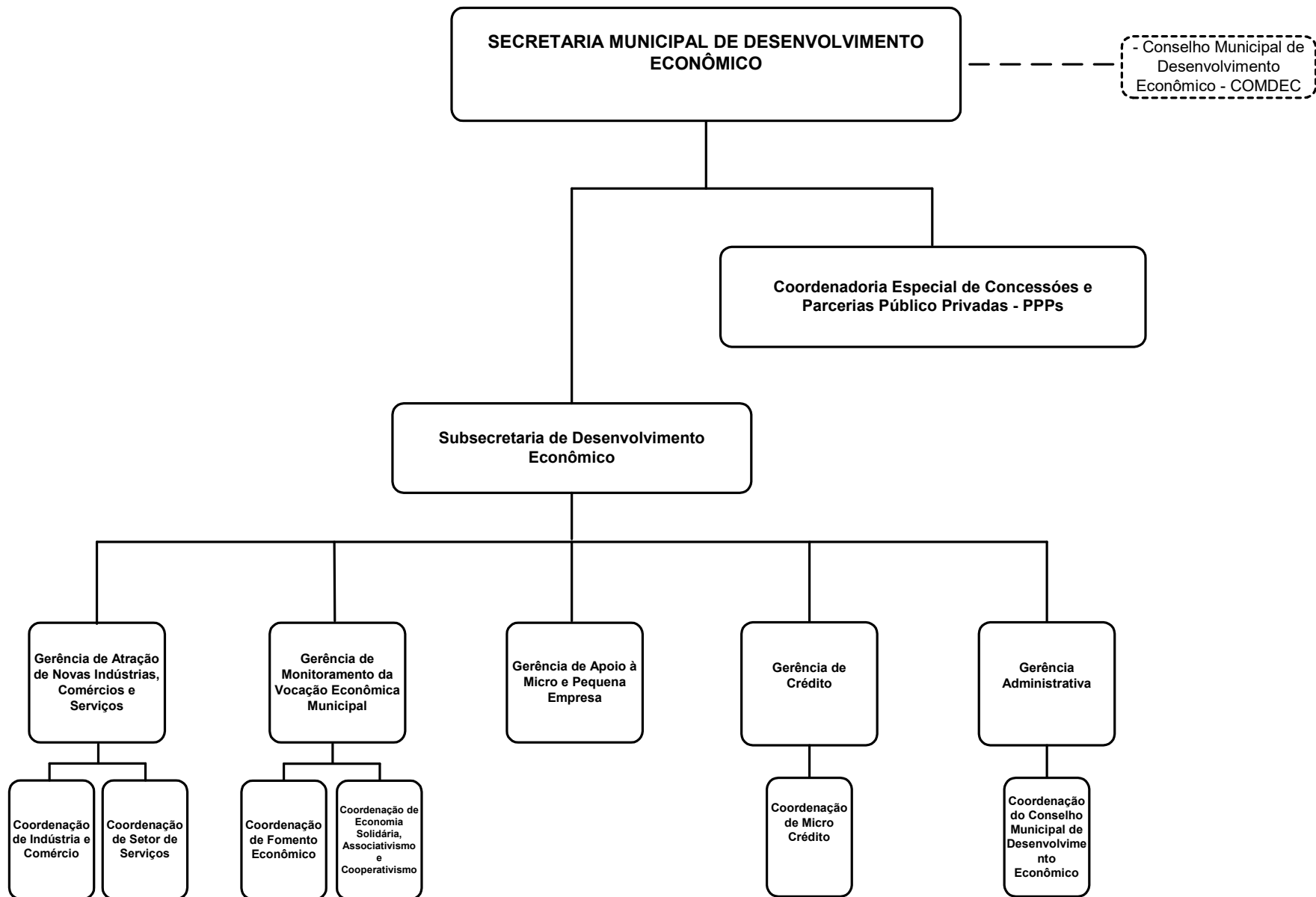
Gerência de Alimentação Escolar

Gerência de Transporte Escolar

Gerência Administrativa



ANEXO IV
(Decreto nº 36.471/2025)



ANEXO V
(Decreto nº 36.471/2025)

