



# DIÁRIO OFICIAL

MUNICÍPIO DE CACHOEIRO DE ITAPEMIRIM  
ESTADO DO ESPÍRITO SANTO

www.cachoeiro.es.gov.br

ANO XLVI - Cachoeiro de Itapemirim - terça-feira - 28 de fevereiro de 2012 - Nº 4078

## PODER EXECUTIVO

### ATOS DO PODER EXECUTIVO MUNICIPAL

#### DECRETO Nº 22.602

ACRESCENTA DISPOSITIVO AO DECRETO Nº 21.536, DE 18 DE JANEIRO DE 2011 E PROMOVE ALTERAÇÕES NA FORMA DE ORGANIZAÇÃO DO GABINETE DO PREFEITO - GAP, REGULAMENTANDO O FUNCIONAMENTO DE UNIDADE ADMINISTRATIVA INSTITUÍDA PELA LEI Nº 6.602, DE 16 DE FEVEREIRO DE 2012, E DÁ OUTRAS PROVIDÊNCIAS.

O PREFEITO MUNICIPAL DE CACHOEIRO DE ITAPEMIRIM, Estado do Espírito Santo, no uso de suas atribuições legais, tendo em vista o que consta no Artigo 5º da Lei Municipal nº 6.602, de 16 de fevereiro de 2012,

#### DECRETA:

**Art. 1º** - O artigo 1º do Decreto nº 21.536, de 18/01/2011, fica acrescido do Inciso VII, dispondo sobre a *Coordenadoria Executiva de Cerimonial*, instituída pela Lei nº 6.602, de 16/02/2012.

**Art. 2º** - A alínea "b" do Inciso IV do Art. 1º, do Decreto nº 21.536, de 18/01/2011, que dispõe sobre a Gerência de Cerimonial, passa a constar como alínea "a" subordinada à Coordenadoria Executiva de Cerimonial, passando a redação do Art. 1º do Decreto nº 21.536/11 a vigorar com as seguintes alterações:

"Art. 1º - (...)

IV. (...)

a) Gerência de Atendimento

V. (...)

(...)

VI. (...)

**VII. Coordenadoria Executiva de Cerimonial**

a) Gerência de Cerimonial"

**Art. 3º** - O inciso IV e VI do Art. 2º, do Decreto nº 21.536, de 18/01/2011, passa vigorar com a seguinte redação:

**"IV. Coordenadoria Executiva de Administração do Gabinete do Prefeito:**

Administrar a agenda do Prefeito Municipal;

Despachar documentos do Gabinete do Prefeito, das Secretarias Municipais e de demais órgãos internos e externos com o Chefe do Executivo Municipal;

Solicitar informações às unidades organizacionais competentes, que possam complementar o processo de tomada de decisão sobre determinado assunto ou para subsidiar despachos em documentos;

Abastecer o Prefeito Municipal de todas as informações necessárias ao bom andamento da Administração Municipal;

Assistir direta e imediatamente ao Prefeito Municipal na sua representação civil e nas relações com autoridades em geral;

Promover a coordenação da implantação das políticas setoriais sob responsabilidades do Gabinete do Prefeito;

Acompanhar a execução de planos, programas e ações, contribuindo, em apoio à Secretaria Municipal de Gestão Estratégica, para que a sua implementação ocorra de acordo com as políticas e diretrizes do Plano de Governo;

Coordenar a integração e interação entre as diversas unidades administrativas do Gabinete do Prefeito para a gestão dos programas e ações de responsabilidades deste órgão;

Coordenar e orientar a realização de estudos, levantamentos de dados e elaboração de propostas que visem à melhoria do desenvolvimento das atividades do Gabinete do Prefeito;

Coordenar as atividades administrativas do Gabinete do Prefeito, em especial, o protocolo de documentos oficiais, atendimento ao público e o trâmite de processos administrativos intersecretarias;

Administrar e coordenar as ações relacionadas ao orçamento

**PODER EXECUTIVO MUNICIPAL****CARLOS ROBERTO CASTEGLIONE DIAS**

Prefeito Municipal

**BRAZ BARROS DA SILVA**

Vice – Prefeito

**DIÁRIO OFICIAL DO MUNICÍPIO**

Prefeitura Municipal de Cachoeiro de Itapemirim  
 Secretaria Municipal de Administração e Serviços Internos  
 Rua Brahim Antônio Seder, 34 - 3º Andar - Centro  
 Cachoeiro de Itapemirim – ES  
 E-mail: diario.oficial@cachoeiro.es.gov.br

PUBLICAÇÕES E CONTATOS	(28) 3521-2001
------------------------	----------------

DIÁRIO OFICIAL	(28) 3522-4708
----------------	----------------

do Gabinete do Prefeito, inclusive, coordenar a elaboração da Proposta Orçamentária da secretaria;

Administrar a liberação de autorizações de viagem, diárias e demais concessões a servidores lotados no Gabinete do Prefeito;

Coordenar os trabalhos sob responsabilidade da Gerência de Atendimento;

Executar outras atividades correlatas ou que lhe venham a ser atribuídas.

(...)

**VI. Gerência de Cerimonial:**

Organizar o protocolo e o cerimonial de solenidades, comemorações e demais eventos em que participe o Chefe do Executivo Municipal;

Organizar o cerimonial de solenidades, comemorações e demais eventos em que participem Secretários Municipais, mediante autorização do Coordenador Executivo de Cerimonial;

Recepcionar e encaminhar autoridades, visitantes, convidados e demais pessoas a serem atendidas pelo Chefe do Executivo Municipal;

Orientar o Prefeito, o Vice-Prefeito e outras autoridades municipais quanto à indumentária, atitudes e procedimentos protocolares especiais, sempre que solicitado pelo Coordenador Executivo de Cerimonial;

Cuidar da correspondência social do Chefe do Executivo Municipal, praticando os atos necessários ao registro de datas comemorativas e congratulações individuais e para categorias, públicos específicos ou instituições;

Executar outras atividades correlatas ou que lhe venham a ser atribuídas.”

**Art. 4º** - O Art. 2º do Decreto nº 21.536, de 18/01/2011, fica acrescido do inciso X, passando a vigorar com a seguinte redação:

“Art. 2º - (...)

(...)

**X. Coordenadoria Executiva de Cerimonial:**

Coordenar as atividades de protocolo e cerimonial de solenidades, comemorações e demais eventos em que participe o Chefe do Executivo Municipal;

Coordenar o cerimonial de solenidades, comemorações e demais eventos em que participem Secretários Municipais, com apoio da Gerência de Cerimonial;

Coordenar a recepção e o encaminhamento das autoridades, visitantes, convidados e demais pessoas a serem atendidas pelo Chefe do Executivo Municipal;

Orientar o Prefeito, o Vice-Prefeito e outras autoridades municipais quanto à indumentária, atitudes e procedimentos protocolares especiais;

Coordenar os trabalhos sob responsabilidade da Gerência de Cerimonial;

Coordenar as atividades administrativas de correspondência social do Chefe do Executivo Municipal, praticando os atos necessários ao registro de datas comemorativas e congratulações individuais e para categorias, públicos específicos ou instituições;

Coordenar a elaboração e implantação de propostas e medidas que visem à melhoria do desenvolvimento das atividades de cerimonial no Gabinete do Prefeito;

Executar outras atividades correlatas ou que lhe venham a ser atribuídas.”

**Art. 5º** - A Estrutura Organizacional do **Gabinete do Prefeito – GAP**, composta da posição do Prefeito Municipal, do Vice-Prefeito Municipal e de suas unidades administrativas, passa a ser representada pelo Organograma Básico que consta do Anexo I deste Decreto.

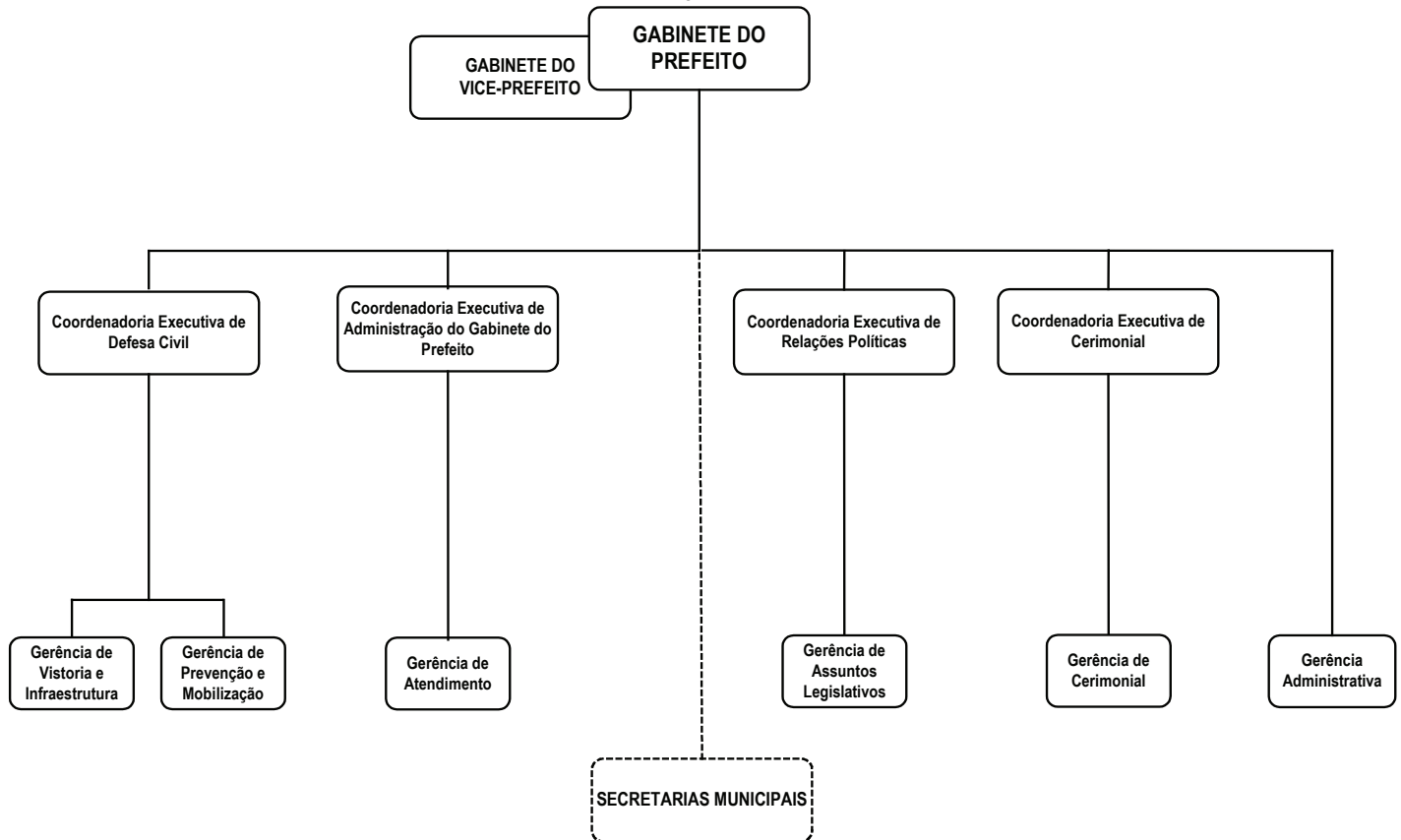
**Art. 6º** - As despesas decorrentes da regulamentação consignada neste Decreto correrão à conta das dotações orçamentárias próprias, adequadas na forma disposta pelo Art. 4º da Lei Municipal nº 6.602, de 16 de fevereiro de 2012.

**Art. 7º** - Este Decreto entra em vigor nesta data, revogadas as disposições em contrário.

Cachoeiro de Itapemirim, 16 de fevereiro de 2012.

**CARLOS ROBERTO CASTEGLIONE DIAS**  
**Prefeito Municipal**

## ANEXO I

Organograma Básico do  
GABINETE DO PREFEITO  
- GAP -**DECRETO Nº 22.627**

**ACRESCENTA DISPOSITIVOS AO DECRETO Nº 21.557, DE 18 DE JANEIRO DE 2011, QUE TRATA DA FORMA DE ORGANIZAÇÃO DA SECRETARIA MUNICIPAL DE GESTÃO DE TRANSPORTES - SEMTRA, REGULAMENTANDO O FUNCIONAMENTO DE UNIDADES ADMINISTRATIVAS INSTITUÍDAS PELA LEI Nº 6.602, DE 16 DE FEVEREIRO DE 2012, E DÁ OUTRAS PROVIDÊNCIAS.**

**O PREFEITO MUNICIPAL DE CACHOEIRO DE ITAPEMIRIM**, Estado do Espírito Santo, no uso de suas atribuições legais, tendo em vista o que consta no Artigo 5º da Lei Municipal nº 6.602, de 16 de fevereiro de 2012,

**DECRETA:**

**Art. 1º** - As alíneas “a” e “b” do Inciso II do Art. 1º, do Decreto nº 21.557, de 18/01/2011, ficam acrescidas de item 1, passando a vigorar com a seguinte redação:

“Art. 1º - (...)”

II. (...)

a) (...)

*Coordenadoria de Veículos Leves*

b) (...)

*Coordenadoria de Veículos Pesados*

(...)”

**Art. 2º** - O Art. 2º do Decreto nº 21.557, de 18/01/2011, fica acrescido dos incisos VII e VIII, passando a vigorar com as seguintes redações:

“Art. 2º - (...)”

(...)

**VII. Coordenadoria de Veículos Leves:**

Coordenar as atividades necessárias ao manuseio e conservação dos veículos leves sob responsabilidade da Secretaria Municipal de Gestão de Transportes;

Organizar e coordenar plano com escala de utilização dos veículos leves sob a responsabilidade da Secretaria Municipal de Gestão de Transportes;

Organizar e coordenar o controle e abastecimento de combustível para manutenção da frota de veículos leves do Município;

Acompanhar o desempenho e coordenar as ações dos profissionais operadores de máquinas, motoristas e auxiliares em serviços de manutenção de veículos e máquinas, fazendo observar a disciplina administrativa nos setores de trabalho;

Zelar pela manutenção da ordem, asseio, aparência e limpeza dos veículos leves da frota municipal utilizadas no Município, que são fundamentais para a prestação de serviços de qualidade e satisfação aos usuários;

Prestar informações a respeito do andamento de suas funções e obrigações ao seu superior hierárquico, mantendo-o informado de problemas e ocorrências que tenham acontecido em sua área de trabalho;

Cumprir outras atividades que sejam oportunas, pertinentes e adequadas à manutenção, manuseio e conservação dos veículos leves do Município;

Executar outras atividades correlatas ou que lhe venham a ser atribuídas.

### VIII. Coordenadoria de Veículos Pesados:

Coordenar as atividades necessárias ao manuseio e conservação dos veículos pesados sob responsabilidade da Secretaria Municipal de Gestão de Transportes;

Organizar e coordenar plano com escala de utilização dos veículos pesados sob a responsabilidade da Secretaria Municipal de Gestão de Transportes;

Organizar e coordenar o controle e abastecimento de combustível para manutenção da frota de veículos pesados do Município;

Acompanhar o desempenho e coordenar as ações dos profissionais operadores de máquinas, motoristas e auxiliares em serviços de manutenção de veículos, fazendo observar a disciplina administrativa nos setores de trabalho;

Zelar pela manutenção da ordem, asseio, aparência e limpeza dos veículos pesados da frota municipal utilizadas no Município, que são fundamentais para a prestação de serviços de qualidade e satisfação aos usuários;

Prestar informações a respeito do andamento de suas funções e obrigações ao seu superior hierárquico, mantendo-o informado de problemas e ocorrências que tenham acontecido em sua área de trabalho;

Cumprir outras atividades que sejam oportunas, pertinentes e adequadas à manutenção, manuseio e conservação dos veículos pesados do Município;

Executar outras atividades correlatas ou que lhe venham a ser atribuídas. ”

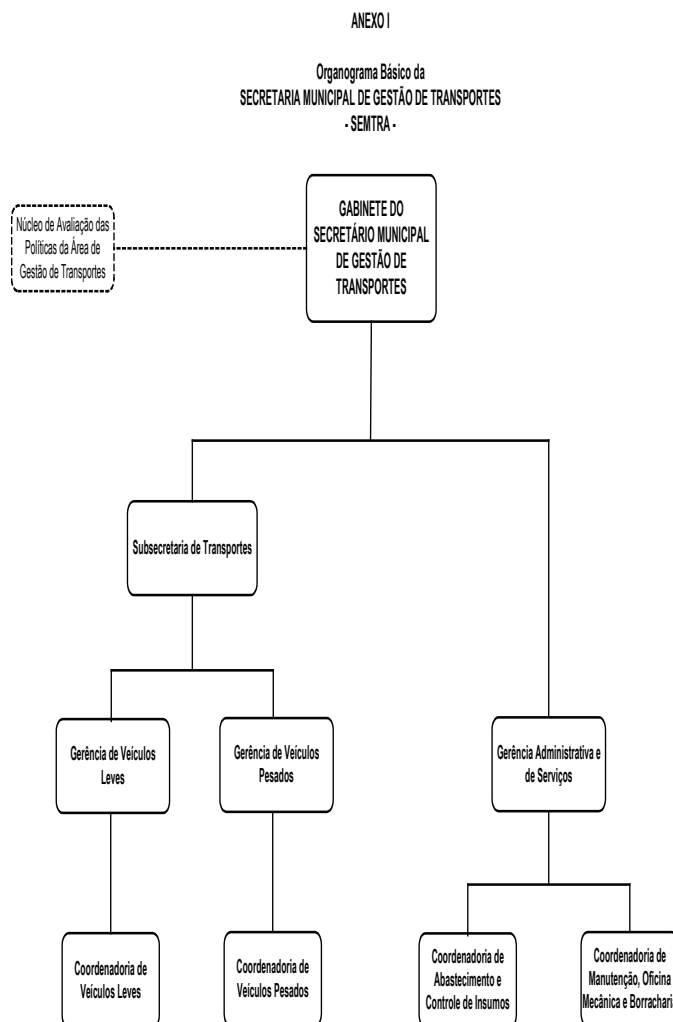
**Art. 3º** - A Estrutura Organizacional da **Secretaria Municipal de Gestão de Transportes – SEMTRA**, composta da posição do Secretário Municipal de Gestão de Transportes e de suas unidades administrativas, passa a ser representada pelo Organograma Básico que consta do Anexo I deste Decreto.

**Art. 4º** - As despesas decorrentes da regulamentação consignada neste Decreto correrão à conta das dotações orçamentárias próprias, adequadas na forma disposta pelo Art. 4º da Lei Municipal nº 6.602, de 16 de fevereiro de 2012.

**Art. 5º** - Este Decreto entra em vigor nesta data, revogadas as disposições em contrário.

Cachoeiro de Itapemirim, 16 de fevereiro de 2012.

**CARLOS ROBERTO CASTEGLIONE DIAS**  
Prefeito Municipal



### DECRETO Nº 22.628

**ACRESCENTA DISPOSITIVO AO DECRETO Nº 21.539, DE 18 DE JANEIRO DE 2011, QUE TRATA DA FORMA DE ORGANIZAÇÃO DA SECRETARIA MUNICIPAL DE GESTÃO ESTRATÉGICA-SEMGES, REGULAMENTANDO O FUNCIONAMENTO DE UNIDADE ADMINISTRATIVA INSTITUÍDA PELA LEI Nº 6.602, DE 16 DE FEVEREIRO DE 2012, E DÁ OUTRAS PROVIDÊNCIAS.**

**O PREFEITO MUNICIPAL DE CACHOEIRO DE ITAPEMIRIM**, Estado do Espírito Santo, no uso de suas atribuições legais, tendo em vista o que consta no Artigo 5º da Lei Municipal nº 6.602, de 16 de fevereiro de 2012,

**DECRETA:**

**Art. 1º** - A alínea “a” do Inciso VI do Art. 1º, do Decreto nº 21.539, de 18/01/2011, fica acrescida do item 1, passando a vigorar com a seguinte redação:

“Art. 1º - (...)

VI. (...)

a) (...)

*Coordenadoria de Mobilização Popular*

(...)”

**Art. 2º** - O Art. 2º do Decreto nº 21.539, de 18/01/2011, fica acrescido do inciso XIV, passando a vigorar com a seguinte redação:

“Art. 2º - (...)

(...)

**XIV. Coordenadoria de Mobilização Popular:**

Organizar e coordenar as atividades necessárias ao suporte administrativo dos trabalhos realizados pela Gerência de Articulação com Entidades Representativas;

Coordenar os trabalhos mantidos entre a SEMGES e as comunidades organizadas do Município de Cachoeiro de Itapemirim, elaborando agendas, contatos e organizando arquivos de dados e documentos relacionados às entidades representativas;

Organizar e coordenar os trabalhos de mobilização popular através de seminários, debates, fóruns e demais eventos participativos que envolvam objetivos e interesses das comunidades organizadas, entidades de prestação de serviços comunitários e da sociedade

civil, dando o suporte administrativo necessário aos trabalhos;

Coordenar as tarefas de apoio administrativo dado ao acompanhamento da tramitação de projetos, assuntos e reivindicações de comunidades organizadas junto as Secretarias Municipais, quando solicitado pela Gerência;

Prestar informações a respeito do andamento de suas funções e obrigações ao seu superior hierárquico, mantendo-o informado e atualizado dos acontecimentos ocorridos em sua área de trabalho;

Cumprir outras atividades que sejam oportunas, pertinentes e adequadas à mobilização popular e à articulação com entidades representativas do Município;

Executar outras atividades correlatas ou que lhe venham a ser atribuídas. ”

**Art. 3º** - A Estrutura Organizacional da **Secretaria Municipal de Gestão Estratégica – SEMGES**, composta da posição do Secretário Municipal de Gestão Estratégica e de suas unidades administrativas, passa a ser representada pelo Organograma Básico que consta do Anexo I deste Decreto.

**Art. 4º** - As despesas decorrentes da regulamentação consignada neste Decreto correrão à conta das dotações orçamentárias próprias, adequadas na forma disposta pelo Art. 4º da Lei Municipal nº 6.602, de 16 de fevereiro de 2012.

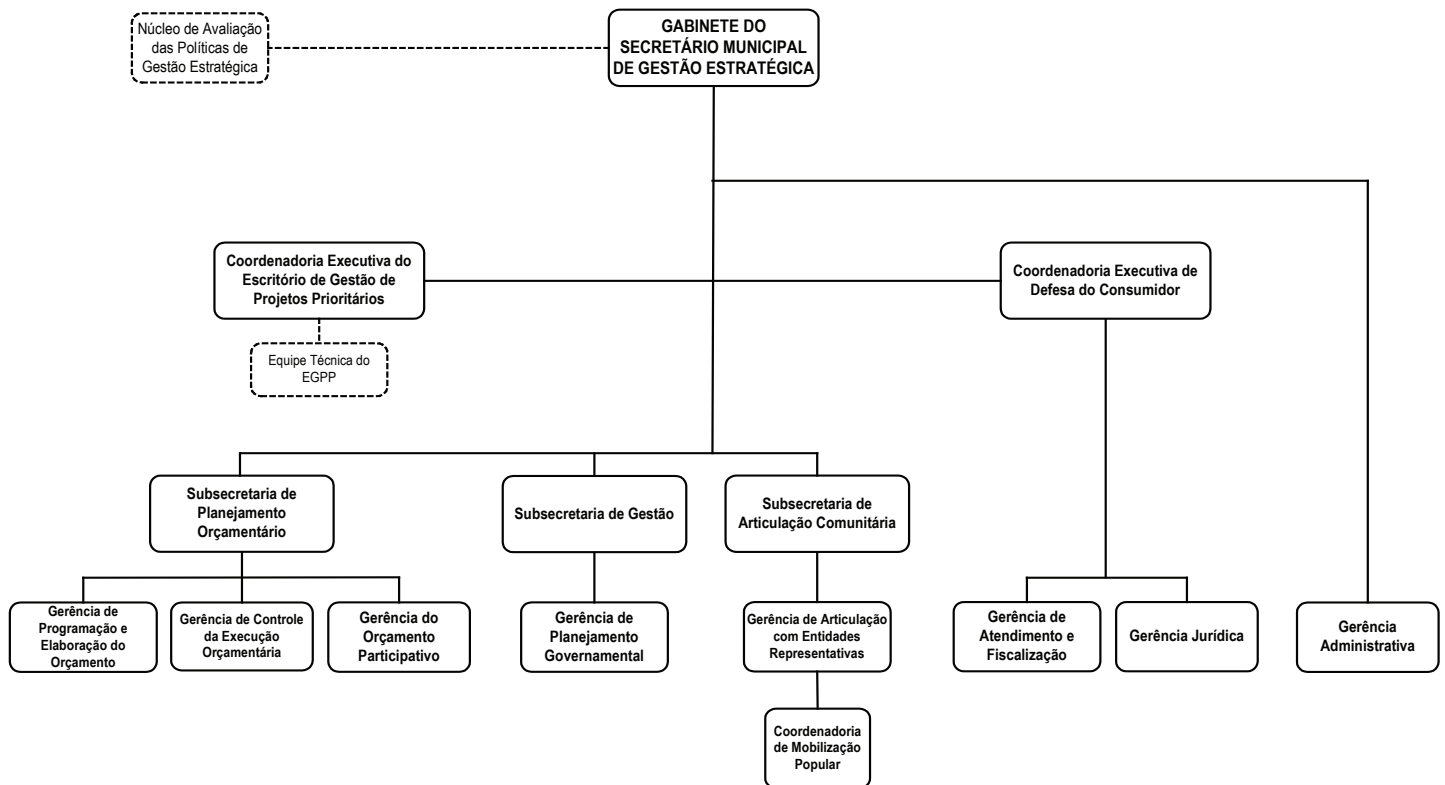
**Art. 5º** - Este Decreto entra em vigor nesta data, revogadas as disposições em contrário.

Cachoeiro de Itapemirim, 16 de fevereiro de 2012.

**CARLOS ROBERTO CASTEGLIONE DIAS**

**Prefeito Municipal**

## ANEXO I

Organograma Básico da  
SECRETARIA MUNICIPAL DE GESTÃO ESTRATÉGICA  
- SEMGES -**DECRETO Nº 22.629**

DISPÕE SOBRE A NOMEAÇÃO DE SERVIDORA PARA EXERCER CARGO EM COMISSÃO, LOTADA NA SECRETARIA MUNICIPAL DE GESTÃO ESTRATÉGICA – SEMGES.

O PREFEITO MUNICIPAL DE CACHOEIRO DE ITAPEMIRIM, Estado do Espírito Santo, no uso de suas atribuições legais,

**RESOLVE:**

**Art. 1º** Nomear **DÉBORA MORAIS GOMES** para exercer o cargo em comissão de **Coordenadora de Mobilização Popular, Padrão PC-TA3**, lotada na Secretaria Municipal de Gestão Estratégica - SEMGES, a partir desta data, fixando-lhe o vencimento mensal estabelecido pela Lei Municipal nº 6.450, de 28/12/2010.

**Art. 2º** Revogam-se as disposições em contrário.

Cachoeiro de Itapemirim, 16 de fevereiro de 2012.

**CARLOS ROBERTO CASTEGLIONE DIAS**  
Prefeito Municipal

**DECRETO Nº 22.630**

DISPÕE SOBRE A NOMEAÇÃO DE SERVIDORES PARA EXERCEREM CARGOS EM COMISSÃO, LOTADOS NA SECRETARIA MUNICIPAL DE GESTÃO DE TRANSPORTES – SEMTRA.

O PREFEITO MUNICIPAL DE CACHOEIRO DE ITAPEMIRIM, Estado do Espírito Santo, no uso de suas atribuições legais,

**RESOLVE:**

**Art. 1º** Nomear os servidores abaixo relacionados para exercerem os respectivos **cargos em comissão**, em conformidade com os padrões de remuneração citados, lotados na Secretaria Municipal de Gestão de Transportes – SEMTRA, a partir desta data, fixando-lhes os vencimentos mensais estabelecidos pela Lei Municipal nº 6.450, de 28/12/2010:

SERVIDOR	CARGO EM COMISSÃO	PADRÃO
Eurico Kobi de Almeida	Coordenador de Veículos Leves	PC-TA3
Sérgio Antonio Pinheiro	Coordenador de Veículos Pesados	PC-TA3

**Art. 2º** Revogam-se as disposições em contrário.

Cachoeiro de Itapemirim, 16 de fevereiro de 2012.

**CARLOS ROBERTO CASTEGLIONE DIAS**  
Prefeito Municipal

**DECRETO Nº 22.638****DISPÕE SOBRE DESIGNAÇÃO TEMPORÁRIA DE PROFESSORES, NO EXERCÍCIO DE 2012.**

**O PREFEITO MUNICIPAL DE CACHOEIRO DE ITAPEMIRIM**, Estado do Espírito Santo, no uso de suas atribuições legais, tendo em vista o Memorando de Seq. nº 2-2900/2012, da SEME,

**RESOLVE:**

**Art. 1º** Designar temporariamente 423 (quatrocentos e vinte e três) professores, vinculados à Secretaria Municipal de Educação, para atuarem nas Unidades de Ensino deste Município, conforme relação com as respectivas cargas horárias e disciplinas discriminadas no quadro em anexo, nos períodos mencionados, de acordo com o Artigo 38 da Lei nº 3.995/94, fixando-lhes os vencimentos mensais estabelecidos em Lei.

**Art. 2º** Revogam-se as disposições em contrário.

Cachoeiro de Itapemirim, 23 de fevereiro de 2012.

**CARLOS ROBERTO CASTEGLIONE DIAS**  
Prefeito Municipal

**RELAÇÃO ANEXA AO DECRETO Nº 22.638, DE**  
**23/02/2012**

## Designação Temporária

Nº	Nome do Servidor	Cargo	Disciplina	Localização	C.H	Início	Término
1	Adriana Silva Cotta	PEB-A IV	Ed. Básica	EMEB "Dr. João de Deus Madureira"	40h/s	01/02/12	31/12/12
2	Alda da Penha Pupin Leal	PEB-A IV	Ed. Básica	EMEB "Maria Siloti"	40h/s	01/02/12	31/12/12
3	Alessandra Machado Costa	PEB-A IV	Ed. Básica	EMEB "Dr. João de Deus Madureira"	40h/s	01/02/12	31/12/12
4	Aline Lemos Mesquita Virissimo	PEB-A IV	Ed. Básica	EMEB "José Pinto"	40h/s	01/02/12	31/12/12
5	Amanda Brunhara Canuto	PEB-A IV	Ed. Básica	EMEB "Zilda Soares Moura"	40h/s	01/02/12	31/12/12
6	Ana Paula da Silva Pereira	PEB-A IV	Ed. Básica	EMEB "Zeni Pires Ferreira"	40h/s	01/02/12	29/07/12
7	Andréia Guimarães dos Santos	PEB-A IV	Ed. Básica	EMEB "Raul Sampaio Cocco"	40h/s	01/02/12	31/12/12
8	Andressa Monção Amaral Rovetta	PEB-A IV	Ed. Básica	EMEB "Zeni Pires Ferreira"	40h/s	01/02/12	31/12/12
9	Atila Pinton	PEB-A IV	Ed. Básica	EMEB "Laurindo Sasso"	40h/s	01/02/12	31/12/12
10	Bruna Lopes Dêles	PEB-A IV	Ed. Básica	EMEB "Dr. João de Deus Madureira"	40h/s	01/02/12	31/12/12

11	Camila Azevedo Mainetti	PEB-A IV	Ed. Básica	EMEB "Prof. Idalina Cunha Moraes"	40h/s	01/02/12	31/12/12
12	Charlene Araújo Santos	PEB-A IV	Ed. Básica	EMEB "Governador Eurico Vieira de Resende"	40h/s	01/02/12	31/12/12
13	Christiane Leal Pereira	PEB-A IV	Ed. Básica	EMEB "Angélica Magnago Lachine"	40h/s	01/02/12	31/12/12
14	Cleusa da Silva Marques	PEB-A IV	Ed. Básica	EMEB "Governador Eurico Vieira de Resende"	40h/s	01/02/12	31/12/12
15	Creuza Maria da Silva Eduardo	PEB-A IV	Ed. Básica	EMEB "Zilma Coelho Pinto"	40h/s	01/02/12	31/12/12
16	Cricia Mirele Deprá Moreira Vieira	PEB-A IV	Ed. Básica	EMEB "Sirda Rocha dos Santos"	40h/s	01/02/12	31/12/12
17	Cristiane Raimundo Correa de Souza	PEB-A IV	Ed. Básica	EMEB "Maria das Victórias Oliveira Andrade"	40h/s	01/02/12	31/12/12
18	Cynara de Abreu Mothé	PEB-A IV	Ed. Básica	EMEB "Sirda Rocha dos Santos"	40h/s	01/02/12	31/12/12
19	Danielle Viana Paganotti do Nascimento	PEB-A IV	Ed. Básica	EMEB "José Pinto"	40h/s	01/02/12	31/12/12
20	Edna Duque Guedes	PEB-A IV	Ed. Básica	EMEB "Saturnino Rangel Mauro"	40h/s	01/02/12	31/12/12
21	Elisete Sousa Martins Brites	PEB-A IV	Ed. Básica	EMEB "Prof. Manoel Gonçalves Maciel"	40h/s	01/02/12	31/12/12
22	Emilia Ravera Machado	PEB-A IV	Ed. Básica	EMEB "Sirda Rocha dos Santos"	40h/s	01/02/12	31/12/12
23	Fernanda da Cunha Barroso	PEB-A IV	Ed. Básica	EMEB "Governador Eurico Vieira de Resende"	40h/s	01/02/12	31/12/12
24	Flávia Pereira Rosa	PEB-A IV	Ed. Básica	EMEB "Laurindo Sasso"	40h/s	01/02/12	31/12/12
25	Gerusa Eduardo Crescencio	PEB-A IV	Ed. Básica	EMEB "Mário Augusto Rocha"	40h/s	01/02/12	31/12/12
26	Iaуда Novaes da Conceição	PEB-A IV	Ed. Básica	EMEB "Dr. Pedro Nolasco Teixeira Rezende"	40h/s	01/02/12	31/12/12
27	Ingrid de Bruim Matos	PEB-A IV	Ed. Básica	EMEB "Maria das Victórias Oliveira Andrade"	40h/s	01/02/12	31/12/12
28	Isabella Neves Lân	PEB-A IV	Ed. Básica	EMEB "Sirda Rocha dos Santos"	40h/s	01/02/12	31/12/12
29	Kamila Guimarães Stafanato	PEB-A IV	Ed. Básica	EMEB "Zeni Pires Ferreira"	40h/s	01/02/12	31/12/12
30	Keilla Lupin da Silva	PEB-A IV	Ed. Básica	EMEB "Zilma Coelho Pinto"	40h/s	01/02/12	31/12/12
31	Lais Ribeiro da Silva	PEB-A IV	Ed. Básica	EMEB "Maria das Neves S. A Espindula"	40h/s	01/02/12	31/12/12
32	Laryssa Eduardo Paschoal	PEB-A IV	Ed. Básica	EMEB "Carim Tanure"	40h/s	01/02/12	31/12/12

33	Laudeci Maria de Oliveira Furtado	PEB-A IV	Ed. Básica	EMEB "Waldir Furtado de Amorim"	40h/s	01/02/12	31/12/12	55	Silvana da Silva Barreto	PEB-A IV	Ed. Básica	EMEB "Irmã Margarida"	40h/s	01/02/12	31/12/12
34	Leila Ribeiro	PEB-A IV	Ed. Básica	EMEB "Dr.ª Rita de Cássia Vieira Vereza"	40h/s	01/02/12	31/12/12	56	Silvana de Oliveira Borges	PEB-A IV	Ed. Básica	EMEB "Maria das Tereza Brandão de Melo"	40h/s	01/02/12	31/12/12
35	Luana Marques Oliveira	PEB-A IV	Ed. Básica	EMEB "Prof.ª Cely Santos de Oliveira"	40h/s	01/02/12	31/12/12	57	Simone da Silva Rosa	PEB-A IV	Ed. Básica	EMEB "Olga Dias da Costa Mendes"	40h/s	01/02/12	31/12/12
36	Lúcia de Fatima Lemos Faria	PEB-A IV	Ed. Básica	EMEB "Sebastião da Rosa Machado"	40h/s	01/02/12	31/12/12	58	Simone Dias de Oliveira	PEB-A IV	Ed. Básica	EMEB "Mário Augusto Rocha"	40h/s	01/02/12	31/12/12
37	Madalena Sechin Grola	PEB-A IV	Ed. Básica	EMEB "Governador Eurico Vieira de Resende"	40h/s	01/02/12	31/12/12	59	Sirlene da Silva Ribeiro	PEB-A IV	Ed. Básica	EMEB "Mário Augusto Rocha"	40h/s	01/02/12	31/12/12
38	Maria Eduarda Santolin	PEB-A IV	Ed. Básica	EMEB "Prof.ª Cely Santos de Oliveira"	40h/s	01/02/12	31/12/12	60	Sonia da Silva Cordeiro	PEB-A IV	Ed. Básica	EMEB "Prof.ª Lucilla Araújo Moreira"	40h/s	01/02/12	31/12/12
39	Maria Inês Ribeiro de Souza	PEB-A IV	Ed. Básica	EMEB "Maria das Tereza Brandão de Melo"	40h/s	01/02/12	31/12/12	61	Suellen Hernandes Garbellotto	PEB-A IV	Ed. Básica	EMEB "Aurora Estellita Herkenhoff"	40h/s	01/02/12	31/12/12
40	Maria Lúcia Sueth Dias	PEB-A IV	Ed. Básica	EMEB "Maria Tereza Brandão de Mello"	40h/s	01/02/12	31/12/12	62	Tatiane Marinho Lanes Bello	PEB-A IV	Ed. Básica	EMEB "Maria Tereza Brandão de Mello"	40h/s	01/02/12	31/12/12
41	Mariângela Martins de Morais	PEB-A IV	Ed. Básica	EMEB "Zilma Coelho Pinto"	40h/s	01/02/12	31/12/12	63	Valquiria Cordeiro Romaneli	PEB-A IV	Ed. Básica	EMEB "Ena Coelho da Silva"	40h/s	01/02/12	31/12/12
42	Marilene Dias Valadão	PEB-A IV	Ed. Básica	EMEB "Alair Turbay Baião"	40h/s	01/02/12	31/12/12	64	Adriana Alves Moreno Cantilieri	PEB-B IV	Ed. Básica	EMEB "Prof.ª Gércia Ferreira Guimarães"	25h/s	01/02/12	31/12/12
43	Odeth Risperi Botelho	PEB-A IV	Ed. Básica	EMEB "Zilda Soares Moura"	40h/s	01/02/12	31/12/12	65	Adriana Maria Leandro	PEB-B II	Ed. Básica	EMEB "Áurea Bispo Depes"	25h/s	01/02/12	31/12/12
44	Patrícia da Rosa Guimarães	PEB-A IV	Ed. Básica	EMEB "Prof.ª Cely Santos de Oliveira"	40h/s	01/02/12	31/12/12	66	Airan da Silva Rosa Garcia	PEB-B IV	Ed. Básica	EMEB "José Pinto "	25h/s	01/02/12	31/12/12
45	Patrícia Damacena Tosta	PEB-A IV	Ed. Básica	EMEB "São João da Lancha"	40h/s	01/02/12	31/12/12	67	Alcione Farias	PEB-B IV	Ed. Básica	EMEB "Maria Siloti "	25h/s	01/02/12	31/12/12
46	Patricia Gama Gomes	PEB-A IV	Ed. Básica	EMEB "Normília da Cunha dos Santos"	40h/s	01/02/12	31/12/12	68	Alessandra Leandro Oliveira	PEB-B II	Ed. Básica	EMEB "Mário Augusto Rocha"	25h/s	01/02/12	31/12/12
47	Priscila Lessa Mendonça Pereira	PEB-A IV	Ed. Básica	EMEB "Maria das Neves S. A Espindula"	40h/s	01/02/12	31/12/12	69	Alice Medeiros Martins	PEB-B IV	Ed. Básica	EMEB "Mário Augusto Rocha "	25h/s	01/02/12	31/12/12
48	Renata Coelho da Silva Pinto	PEB-A IV	Ed. Básica	EMEB "Prof.ª Idalina Cunha Moraes"	40h/s	01/02/12	31/12/12	70	Alicyellen Brum Vieira	PEB-B II	Ed. Básica	EMEB "Zilah Lima de Moura"	25h/s	01/02/12	31/12/12
49	Renata Porto Sarlo	PEB-A IV	Ed. Básica	EMEB "Prof. Manoel Gonçalves Maciel"	40h/s	01/02/12	31/12/12	71	Alzeny Neves Gatti da Costa	PEB-B II	Ed. Básica	EMEB "E. Gino Zatelli"	25h/s	01/02/12	31/12/12
50	Rosana Marques Bernardo	PEB-A IV	Ed. Básica	EMEB "José Pinto"	40h/s	01/02/12	31/12/12	72	Amanda Brum Vieira	PEB-B II	Ed. Básica	EMEB "Oscar Montenegro Filho"	25h/s	01/02/12	31/12/12
51	Rosângela Pereira	PEB-A IV	Ed. Básica	EMEB "Mário Augusto Rocha"	40h/s	01/02/12	31/12/12	73	Amanda Odaise Farizelli	PEB-B IV	Ed. Básica	EMEB "José Peixoto"	25h/s	01/02/12	31/12/12
52	Roseni Rodrigues Barboza	PEB-A IV	Ed. Básica	EMEB "Alair Turbay Baião"	40h/s	01/02/12	31/12/12	74	Ana Alice de Albuquerque Espindola	PEB-B IV	Ed. Básica	EMEB "Lions Clube Frade e Freira "	25h/s	01/02/12	31/12/12
53	Rosiane da Silva Carvalho	PEB-A IV	Ed. Básica	EMEB "Maria das Neves S. A Espindula"	40h/s	01/02/12	31/12/12	75	Anadir de Souza Amorim	PEB-B IV	Ed. Básica	EMEB "Normília da Cunha dos Santos"	25h/s	01/02/12	31/12/12
54	Ruth dos Santos Carvalho	PEB-A IV	Ed. Básica	EMEB "Dr. Pedro Nolasco Teixeira Rezende"	40h/s	01/02/12	31/12/12	76	Andressa Ferreira Gonçalves	PEB-B IV	Ed. Básica	EMEB "Mário Augusto Rocha"	25h/s	01/02/12	31/12/12



77	Angela Aparecida Paulo Pecini Baense	PEB-B IV	Ed. Básica	EMEB "Normília da Cunha dos Santos"	25h/s	01/02/12	31/12/12	99	Eliane Zerboni Patussi	PEB-B IV	Ed. Básica	EMEB "Alto São Vicente"	25h/s	01/02/12	31/12/12
78	Anna Paula da Silva Pimenta	PEB-B II	Ed. Básica	EMEB "Angélica Magnago Lachini"	25h/s	01/02/12	31/12/12	100	Elisângela Carvalho Lins	PEB-B IV	Ed. Básica	EMEB "Olga Dias"	25h/s	01/02/12	31/12/12
79	Antonina Francisca de Oliveira Silva	PEB-B II	Ed. Básica	EMEB "São Luiz Gonzaga"	25h/s	01/02/12	31/12/12	101	Elizete de Jesus Maciel	PEB-B II	Ed. Básica	EMEB "Maria das Dores Pinheiro do Amaral"	25h/s	01/02/12	31/12/12
80	Aparecida da Penha Corrêa Matias	PEB-B IV	Ed. Básica	EMEB "Monteiro Lobato"	25h/s	01/02/12	31/12/12	102	Érika Mara Soares	PEB-B IV	Ed. Básica	EMEB "Zilma Coelho Pinto"	25h/s	01/02/12	31/12/12
81	Berenice Araújo Teixeira Viviani	PEB-B IV	Ed. Básica	EMEB "Ena Coelho"	25h/s	01/02/12	31/12/12	103	Euneli Lopes Fardim	PEB-B II	Ed. Básica	EMEB "E. Gino Zatelli"	25h/s	01/02/12	31/12/12
82	Carla Coradini Marchetti	PEB-B IV	Ed. Básica	EMEB "Lions Clube Frade e Freira"	25h/s	01/02/12	31/12/12	104	Ezenilda Costa Quadro	PEB-B II	Ed. Básica	EMEB "Profª Gércia Ferreira Guimarães"	25h/s	01/02/12	31/12/12
83	Cely Maria Gonçalves	PEB-B II	Ed. Básica	EMEB "Anacleto Ramos"	25h/s	01/02/12	31/12/12	405	Geórgina de Jesus Belo Teixeira	PEB-B IV	Ed. Básica	EMEB "Oswaldo Machado"	25h/s	01/02/12	31/12/12
84	Cidléia Borges Pinto	PEB-B II	Ed. Básica	EMEB "Jenny Erdiã"	25h/s	01/02/12	31/12/12	406	Gerusa Arcaño de Oliveira Cipriano	PEB-B II	Ed. Básica	EMEB "E. Gino Zatelli"	25h/s	01/02/12	31/12/12
85	Cristiane Coutinho Sampaio Cordeiro	PEB-B IV	Ed. Básica	EMEB "Virgínia Athayde"	25h/s	01/02/12	31/12/12	107	Gilvana Vieira da Silva	PEB-B IV	Ed. Básica	EMEB "Sertão de Monte Libano"	25h/s	01/02/12	31/12/12
86	Cristina Carla Rangel Batista Zerbinato	PEB-B IV	Ed. Básica	EMEB "Lions Clube Frade e Freira"	25h/s	01/02/12	31/12/12	108	Helena Aparecida Neves Mota	PEB-B II	Ed. Básica	EMEB "Maria das Dores Pinheiro do Amaral"	25h/s	01/02/12	31/12/12
87	Danusa Moraes de Souza	PEB-B II	Ed. Básica	EMEB "Galdino Theodoro da Silva"	25h/s	01/02/12	31/12/12	109	Isabelle da Silva Santana	PEB-B IV	Ed. Básica	EMEB "José Peixoto"	25h/s	01/02/12	31/12/12
88	Delourdes da Penha Mengali Mozer	PEB-B IV	Ed. Básica	EMEB "Carim Tanure"	25h/s	01/02/12	31/12/12	110	Jacqueline Angelo Borges da Silva	PEB-B IV	Ed. Básica	EMEB "Maria Siloti"	25h/s	01/02/12	31/12/12
89	Deneide Benevenuto Wantil	PEB-B II	Ed. Básica	EMEB "Prof Valdy Freitas"	25h/s	01/02/12	31/12/12	111	Jacqueline Auxiliadora Soares	PEB-B IV	Ed. Básica	EMEB "Luiz Marques Pinto"	25h/s	01/02/12	31/12/12
90	Deys Roza Baiense Gonçalves	PEB-B IV	Ed. Básica	EMEB "Maria Stael Medeiros Teixeira"	25h/s	01/02/12	31/12/12	112	Jussimara Kelle Nascimento	PEB-B II	Ed. Básica	EMEB "São Luiz Gonzaga"	25h/s	01/02/12	31/12/12
91	Edilaine Antunes Barbosa	PEB-B IV	Ed. Básica	EMEB "Sertão de Monte Libano"	25h/s	01/02/12	31/12/12	113	Kamila Batista Nunes Viana Borges	PEB-B IV	Ed. Básica	EMEB "Prof. Florisbello Neves"	25h/s	01/02/12	31/12/12
92	Ediná Brito Silva	PEB-B IV	Ed. Básica	EMEB "Luiz Marques Pinto"	25h/s	01/02/12	31/12/12	114	Kátia Souza Sampaio	PEB-B IV	Ed. Básica	EMEB "Normília da Cunha dos Santos"	25h/s	01/02/12	31/12/12
93	Edna Duque Guedes	PEB-B IV	Ed. Básica	EMEB "Fazenda Retiro"	25h/s	01/02/12	31/12/12	115	Keila Cristina Marcelino da Silva	PEB-B II	Ed. Básica	EMEB "Sirda Rocha dos Santos"	25h/s	01/02/12	31/12/12
94	Eliana Aparecida Louzada	PEB-B II	Ed. Básica	EMEB "Maria das Dores Pinheiro do Amaral"	25h/s	01/02/12	31/12/12	116	Lara Batista Pinheiro	PEB-B IV	Ed. Básica	EMEB "Jenny Erdiã"	25h/s	01/02/12	31/12/12
95	Eliana Dias Amaro	PEB-B IV	Ed. Básica	EMEB "E. Gino Zatelli"	25h/s	01/02/12	31/12/12	117	Larisse Bonandi Pereira	PEB-B IV	Ed. Básica	EMEB "Prof. Elísio Cortes Imperial"	25h/s	01/02/12	31/12/12
96	Eliana Mota Rodrigues Bolzan	PEB-B IV	Ed. Básica	EMEB "Alto Gruta"	25h/s	01/02/12	31/12/12	118	Leila Aparecida Adão Binoti	PEB-B IV	Ed. Básica	EMEB "Zilma Coelho Pinto"	25h/s	01/02/12	29/04/12
97	Eliane Barboza da Silva Aguiar	PEB-B II	Ed. Básica	EMEB "Prof Athayr Cagnin"	25h/s	01/02/12	31/12/12	119	Lorena Silva Lopes de Carvalho	PEB-B IV	Ed. Básica	EMEB "Angélica Magnago Lachine"	25h/s	01/02/12	31/12/12
98	Eliane da Silva Cunha	PEB-B II	Ed. Básica	EMEB "Oscar Montenegro Filho"	25h/s	01/02/12	31/12/12	120	Lourivani Aparecida Rebonato	PEB-B IV	Ed. Básica	EMEB "Laurindo Sasso"	25h/s	01/02/12	31/12/12

121	Lúcia Bernadeth Alves Correia	PEB-B IV	Ed. Básica	EMEB "Tijuca"	25h/s	01/02/12	31/12/12
122	Lúcia da Penha Coelho	PEB-B IV	Ed. Básica	EMEB "E. Gino Zatelli"	25h/s	01/02/12	31/12/12

123	Lucia Helena da Silva	PEB-B II	Ed. Básica	EMEB "Abigail dos Santos Simões"	25h/s	01/02/12	31/12/12
124	Luciana dos Santos Messias	PEB-B II	Ed. Básica	EMEB "Maria Stael de Medeiros Teixeira"	25h/s	01/02/12	31/12/12
125	Luciana Humberto Costa Arêas	PEB-B IV	Ed. Básica	EMEB "Alto Cantagalo"	25h/s	01/02/12	31/12/12
126	Luciana Rogério Souza Maia	PEB-B IV	Ed. Básica	EMEB "Luiz Marques Pinto"	25h/s	01/02/12	31/12/12
127	Mara Cláudia da Silva	PEB-B II	Ed. Básica	EMEB "Prof Florisbello Neves"	25h/s	01/02/12	31/12/12
128	Marcela Breda Silva Martins	PEB-B IV	Ed. Básica	EMEB "Prof.ª Maria do Carmo Magalhães"	25h/s	01/02/12	31/12/12
129	Maria Aparecida da Silva Rafael	PEB-B IV	Ed. Básica	EMEB "Dr.ª Rita de Cássia Vieira de Vereza"	25h/s	01/02/12	31/12/12
130	Maria da Conceição Teixeira	PEB-B II	Ed. Básica	EMEB "Pe. Gino Zatelli"	25h/s	01/02/12	31/12/12
131	Maria da Penha Vieira Brandão	PEB-B II	Ed. Básica	EMEB "Newton Braga"	25h/s	01/02/12	31/12/12
132	Maria da Penha Zanon	PEB-B IV	Ed. Básica	EMEB "Prof. Celly dos Santos"	25h/s	01/02/12	31/12/12
133	Maria do Carmo Novaes Caetano	PEB-B IV	Ed. Básica	EMEB "Prof. Florisbello Neves"	25h/s	01/02/12	31/12/12
134	Maria Gorete Callegario Fontes	PEB-B IV	Ed. Básica	EMEB "Mario Augusto Rocha"	25h/s	01/02/12	31/12/12
135	Maria José Veiga Consóli	PEB-B IV	Ed. Básica	EMEB "Abigail Santos Simões"	25h/s	01/02/12	31/12/12
136	Maria Madalena Belo da Silva	PEB-B IV	Ed. Básica	EMEB "Tijuca"	25h/s	01/02/12	31/12/12
137	Maria Rosângela Bento Brum Cassimiro	PEB-B IV	Ed. Básica	EMEB "Prof.ª Gércia Ferreira Guimarães"	25h/s	01/02/12	31/12/12
138	Mário Júnior Sanazário Peterle	PEB-B IV	Ed. Básica	EMEB "Baixo Gruta"	25h/s	01/02/12	31/12/12
139	Marival Souza Cardozo	PEB-B II	Ed. Básica	EMEB "Pe. Gino Zatelli"	25h/s	01/02/12	31/12/12
140	Marlene Monteiro Cantarini	PEB-B II	Ed. Básica	EMEB "Pe. Gino Zatelli"	25h/s	01/02/12	31/12/12
141	Marluvia Oliveira Petronilha Dutra Brison	PEB-B IV	Ed. Básica	EMEB "Luiz Pinheiro"	25h/s	01/02/12	31/12/12
142	Marta Silva Lessa	PEB-B IV	Ed. Básica	EMEB "Prof. Florisbello Neves"	25h/s	01/02/12	31/12/12

143	Michele de Andrade Ramos da Silveira	PEB-B II	Ed. Básica	EMEB "Waldir Furtado Amorim"	25h/s	01/02/12	31/12/12
144	Michele Gabriel Miguel de Almeida Oliveira	PEB-B II	Ed. Básica	EMEB "Prof Florisbello Neves"	25h/s	01/02/12	31/12/12
145	Michele Souza Cortes	PEB-B IV	Ed. Básica	EMEB "Virginia Athayde"	25h/s	01/02/12	31/12/12
146	Nivalda Santos Silva	PEB-B II	Ed. Básica	EMEB "Galdino Theodoro da Silva"	25h/s	01/02/12	31/12/12
147	Norma Suely da Silva Santos	PEB-B II	Ed. Básica	EMEB "Pe. Gino Zatelli"	25h/s	01/02/12	31/12/12
148	Páscoa Dolores de Sá da Rós	PEB-B IV	Ed. Básica	EMEB "Jenny Guárdia"	25h/s	01/02/12	31/12/12
149	Patricia da Silva Almeida	PEB-B IV	Ed. Básica	EMEB "Saturmino Rangel Mauro"	25h/s	01/02/12	31/12/12
150	Patricia Nascimento Machado	PEB-B IV	Ed. Básica	EMEB "Olga Dias"	25h/s	01/02/12	31/12/12
151	Paula de Lima Mainette	PEB-B II	Ed. Básica	EMEB "Raul Sampaio Cocco"	25h/s	01/02/12	31/12/12
152	Purcina Maria Correa Onofrio	PEB-B IV	Ed. Básica	EMEB "José Pinto "	25h/s	01/02/12	31/12/12
153	Rachel Rangel	PEB-B IV	Ed. Básica	EMEB "Normilia da Cunha dos Santos "	25h/s	01/02/12	31/12/12
154	Reginéia Dillem	PEB-B IV	Ed. Básica	EMEB "São Vicente"	25h/s	01/02/12	31/12/12
155	Roberta da Silva Bento	PEB-B IV	Ed. Básica	EMEB "Valão de Areia"	25h/s	01/02/12	31/12/12
156	Rosa Malena Cocco	PEB-B IV	Ed. Básica	EMEB "Prof.ª Lucila Araújo Moreira"	25h/s	01/02/12	31/12/12
157	Rosana Gomes dos Santos	PEB-B IV	Ed. Básica	EMEB "Normilia da Cunha dos Santos"	25h/s	01/02/12	31/12/12
158	Rosanita Fatima dos Santos Duarte	PEB-B IV	Ed. Básica	EMEB "Prof.ª Maria do Carmo Magalhães"	25h/s	01/02/12	31/12/12
159	Roseny Aparecida Teixeira Narlim	PEB-B II	Ed. Básica	EMEB "Galdino Theodoro da Silva"	25h/s	01/02/12	31/12/12
160	Rosiane de Oliveira Silva	PEB-B IV	Ed. Básica	EMEB "Monteiro Lobato"	25h/s	01/02/12	31/12/12
161	Sandra Cardim Pancotte	PEB-B IV	Ed. Básica	EMEB "São Vicente"	25h/s	01/02/12	31/12/12
162	Sandra Mara Machado Viana	PEB-B II	Ed. Básica	EMEB "Prof Pedro Estellita Herkenhoff"	25h/s	01/02/12	31/12/12
163	Shirley Maria da Cunha Mello Cachuba	PEB-B IV	Ed. Básica	EMEB "Angélica Magnago Lachine"	25h/s	01/02/12	31/12/12
164	Silvana de Cássia Cosseti de Medeiros	PEB-B II	Ed. Básica	EMEB "Prof Florisbello Neves"	25h/s	01/02/12	31/12/12

165	Silvana Mara dos Santos	PEB-B IV	Ed. Básica	EMEB "Dr.ª Rita de Cássia Vieira de Vereza"	25h/s	01/02/12	31/12/12
166	Sônia de Fátima Rodrigues de Mello Ribeiro	PEB-B IV	Ed. Básica	EMEB "Maria Stael Medeiros Teixeira"	25h/s	01/02/12	31/12/12
167	Sônia Maria da Silva Bragança	PEB-B II	Ed. Básica	EMEB "São Francisco de Assis"	25h/s	01/02/12	31/12/12
168	Tamires Brandolim Lima	PEB-B IV	Ed. Básica	EMEB "Alberto Sartório"	25h/s	01/02/12	31/12/12
169	Tânia Maria Pimenta Lopes	PEB-B IV	Ed. Básica	EMEB "Irmã Margarida "	25h/s	01/02/12	29/02/11
170	Valquiria Leal Paiva	PEB-B II	Ed. Básica	EMEB "Prof. Florisbela Neves"	25h/s	01/02/12	31/12/12
171	Vanderléia Thomazini Conti	PEB-B IV	Ed. Básica	EMEB "Prof.ª Maria do Carmo Magalhães"	25h/s	01/02/12	31/12/12
172	Vanderlucia Debona Monteiro	PEB-B IV	Ed. Básica	EMEB "Laurindo Sasso "	25h/s	01/02/12	31/12/12
173	Zeneide Aparecida Dalfior de Oliveira Freitas	PEB-B II	Ed. Básica	EMEB "Anacleto Ramos"	25h/s	01/02/12	31/12/12
174	Adriana de Oliveira dos Santos	PEB-C IV	L. Portuguesa	EMEB "Jácómo Siloti"	18h/s	01/02/12	31/12/12
175	Alexander Delabella Libardi	PEB-C IV	História	EMEB "Julieta Depes Tallon"	26h/s	01/02/12	31/12/12
176	Alexandra Silva Valente	PEB-C IV	Geografia	EMEB "Anacleto Ramos"	26h/s	01/02/12	31/12/12
177	Alice Coelho dos Santos	PEB-C IV	Artes	EMEB "Anacleto Ramos"	31h/s	01/02/12	31/12/12
178	Alice Stahorzky Pacheco	PEB-C IV	Ciências	EMEB "Prof. Athayr Cagnin"	20h/s	01/02/12	31/12/12
179	Aline Alves Brito	PEB-C IV	Geografia	EMEB "Jenny Guárdia"	22h/s	01/02/12	31/12/12
180	Aline Marques Batista	PEB-C IV	Ciências	EMEB "Jácómo Siloti"	10h/s	01/02/12	31/12/12
181	Ana Claudia Fraga Carriço	PEB-C IV	História	EMEB "Anacleto Ramos"	26h/s	01/02/12	31/12/12
182	Ana Maria Xavier Lima	PEB-C IV	Matemática	EMEB "Anacleto Ramos"	31h/s	01/02/12	31/12/12
183	Ana Paula de Aquino Binoti	PEB-C IV	Ciências	EMEB "Prof. Florisbela Neves"	20h/s	01/02/12	31/12/12
184	Anderson Sales Aquino	PEB-C IV	Geografia	EMEB "Prof. Gércia Ferreira Guimarães"	22h/s	01/02/12	31/12/12
185	Andressa Leandro Oliveira	PEB-C IV	História	EMEB "Luiz Marques"	18h/s	01/02/12	31/12/12

186	Angela Aparecida Fernandes Lamas	PEB-C IV	Geografia	EMEB "Luiz Semprini"	26h/s	01/02/12	31/12/12
-----	----------------------------------	----------	-----------	----------------------	-------	----------	----------

187	Antonia Paiva Angelo	PEB-C IV	Ciências	EMEB "São Vicente"	20h/s	01/02/12	31/12/12
188	Antonio Rogério Gardioli	PEB-C IV	Geografia	EMEB "Galdino Theodoro da Silva"	30h/s	01/02/12	31/12/12
189	Carlos Alberto Ribeiro Couto	PEB-C IV	Geografia	EMEB "Prof. Gércia Ferreira Guimarães"	22h/s	01/02/12	31/12/12
190	Denira Viana Aleixo	PEB-C IV	Artes	EMEB "Luiz Semprini"	23h/s	01/02/12	31/12/12
191	Creuza Pereira Neves Silva	PEB-C IV	Geografia	EMEB "nisio Vieira de Almeida Ramos"	26h/s	01/02/12	31/12/12
192	Cristina Perla Moreira Salaroli	PEB-C IV	História	EMEB "Prof. Athayr Cagnin"	26h/s	01/02/12	31/12/12
193	Dinamar Ferreira Damasceno	PEB-C IV	L. Portuguesa	EMEB "Prof. Athayr Cagnin"	25h/s	01/02/12	31/12/12
194	Edipo Flausino	PEB-C IV	Artes	EMEB "Prof. Pedro Estellita Herkenhoff"	25h/s	01/02/12	31/12/12
195	Elisangela Miler Louzada de Andrade	PEB-C IV	História	EMEB "Prof. Athayr Cagnin"	22h/s	01/02/12	31/12/12
196	Elisson Spoladori Scarton	PEB-C IV	Matemática	EMEB "Galdino Theodoro da Silva"	37h/s	01/02/12	20/03/12
197	Elisson Spoladori Scarton	PEB-C IV	Matemática	EMEB "Galdino Theodoro da Silva"	12h/s	20/03/12	31/12/12
198	Eloisa Brison da Fraga	PEB-C IV	Geografia	EMEB "Julieta Depes Tallon"	25h/s	01/02/12	31/12/12
199	Fernanda Araujo Berçaculo	PEB-C IV	Artes	EMEB "Prof.ª Gércia Ferreira Guimarães"	23h/s	01/02/12	31/12/12
200	Fernanda Benevides da Rocha	PEB-C IV	Matemática	EMEB "Prof.ª Gércia Ferreira Guimarães"	25h/s	01/02/12	31/12/12
201	Gemima Cabral da Silva	PEB-C IV	L. Portuguesa	EMEB "Monteiro Lobato"	12h/s	01/02/12	31/12/12
202	Giovana Zanivan Casotti	PEB-C IV	E. Religioso	EMEB "Luiz Marques Pinto"	15h/s	01/02/12	31/12/12
203	Giovana Zanivan Casotti	PEB-C IV	Artes	EMEB "Monteiro Lobato"	18h/s	01/02/12	31/12/12
204	Gisele Maria dos Santos Pena	PEB-C IV	Artes	EMEB "Maria das Dores Pinheiro Amaral"	16h/s	01/02/12	31/12/12
205	Giselle Moreira Araujo	PEB-C IV	História	EMEB "Monteiro Lobato"	22h/s	01/02/12	31/12/12
206	Gislaine Menezes Santos	PEB-C IV	Matemática	EMEB "Prof. Athayr Cagnin"	18h/s	01/02/12	31/12/12
207	Gustavo Gaspar Dutra	PEB-C IV	Ed. Física	EMEB "Prof. Athayr Cagnin"	31h/s	01/02/12	31/12/12
208	Ilma Pereira Jumeti Esquilcalha	PEB-C IV	L. Portuguesa	EMEB "Prof. Pedro Estellita Herkenhoff"	25h/s	01/02/12	31/12/12

209	Ivi de Faria Mendes	PEB-C IV	E. Religioso	EMEB "Anacleto Ramos"	31h/s	01/02/12	31/12/12	231	Marcela Almeida Rodrigues	PEB-C IV	E. Religioso	EMEB "Monteiro Lobato"	18h/s	01/02/12	31/12/12
210	Izabel Cristina Guimarães Athayde	PEB-C IV	L. Portuguesa	EMEB "nísio Silotti"	25h/s	01/02/12	31/12/12	232	Marcelene Alves Duarte	PEB-C IV	Mate-mática	EMEB "Prof. Deusdedit Baptista"	25h/s	01/02/12	31/12/12
211	Jacqueline Osório Mota do Prado	PEB-C IV	História	EMEB "Galdino Theodoro da Silva"	22h/s	01/02/12	31/12/12	233	Marcelene Alves Duarte	PEB-C IV	Mate-mática	EMEB "Monteiro Lobato"	12h/s	01/02/12	31/12/12
212	Jamile Lopes Merotto	PEB-C IV	L. Portuguesa	EMEB "Julietta Depes Tallon"	25h/s	01/02/12	31/12/12	234	Marcia de Fatima Viana	PEB-C IV	L. Portuguesa	EMEB "Anísio Vieira de Almeida Ramos"	18h/s	01/02/12	31/12/12
213	Janaina Serafim Rodrigues	PEB-C IV	E. Religioso	EMEB "nísio Vieira de Almeida Ramos"	23h/s	01/02/12	31/12/12	235	Marcia Leonor Rios Reis	PEB-C IV	História	EMEB "Galdino Theodoro da Silva"	22h/s	01/02/12	31/12/12
214	Janine de Araujo Marcelino Cipriano	PEB-C IV	Ciências	EMEB "Maria das Dores Pinheiro do Amaral"	25h/s	01/02/12	31/12/12	236	Marcilene Rosa de Aquino	PEB-C IV	L. Portuguesa	EMEB "Prof. Athayr Cagnin"	31h/s	01/02/12	31/12/12
215	Jaqueline Siloti	PEB-C IV	Geografia	EMEB "Galdino Theodoro da Silva"	26h/s	01/02/12	31/12/12	237	Marco Aurelio Targa Magalhães	PEB-C IV	Ed. Física	EMEB "Galdino Theodoro da Silva"	20h/s	01/02/12	29/02/12
216	João Batista Sales da Silva	PEB-C IV	Mate-mática	EMEB "nísio Siloti"	25h/s	01/02/12	31/12/12	238	Marcus Antonio Pinto de Azevedo	PEB-C IV	História	EMEB "Monteiro Lobato"	18h/s	01/02/12	31/12/12
217	João Evangelista de Souza	PEB-C IV	E. Religioso	EMEB "Prof." Gércia Ferreira Guimarães	23h/s	01/02/12	31/12/12	239	Maria dos Santos Moreno Gava	PEB-C IV	L. Portuguesa	EMEB "Prof. Deusdedit Baptista"	25h/s	01/02/12	31/12/12
218	João Evangelista de Souza	PEB-C IV	Artes	EMEB "Julietta Depes Tallon"	17h/s	01/02/12	31/12/12	240	Marini Maria José dos Santos	PEB-C IV	L. Portuguesa	EMEB "Prof. Pedro Estellita Herkenhoff"	37h/s	01/02/12	31/12/12
219	Jorge Louzada Baroni	PEB-C IV	Ed. Física	EMEB "Jácomo Siloti"	31h/s	01/02/12	31/12/12	241	Marta de Oliveira	PEB-C IV	Geografia	EMEB "Monteiro Lobato"	18h/s	01/02/12	31/12/12
220	Jose Carlos Baptista de Oliveira	PEB-C IV	Ed. Física	EMEB "Prof. Pedro Estellita Herkenhoff"	25h/s	01/02/12	31/12/12	242	Mary Jane Ferraz Correa	PEB-C IV	Ciências	EMEB "Anísio Vieira de Almeida Ramos"	25h/s	01/02/12	31/12/12
221	Josiani Ferreira de Almeida Cardoso	PEB-C IV	História	EMEB "Prof. Florisbello Neves"	26h/s	01/02/12	31/12/12	243	Merilaine Tavares	PEB-C IV	Mate-mática	EMEB "Jácomo Siloti"	25h/s	01/02/12	31/12/12
222	Josias Máximo de Oliveira	PEB-C IV	E. Religioso	EMEB "Prof. Pedro Estellita Herkenhoff"	25h/s	01/02/12	31/12/12	244	Mirele Conceição Marques	PEB-C IV	E. Religioso	EMEB "Julietta Depes Tallon"	17h/s	01/02/12	31/12/12
223	Juciara Rosa Moreira Pelicioni	PEB-C IV	E. Religioso	EMEB "Galdino Theodoro da Silva"	25h/s	01/02/12	31/12/12	245	Monique Fiori Tirello	PEB-C IV	Ciências	EMEB "Prof. Deusdedit Baptista"	20h/s	01/02/12	31/12/12
224	Karen Cristina Fernandes Dias Porto	PEB-C IV	E. Religioso	EMEB "Prof. Athayr Cagnin!"	27h/s	01/02/12	31/12/12	246	Neide Rachel Machado Ornelas	PEB-C IV	Mate-mática	EMEB "Prof. Deusdedit Baptista"	25h/s	01/02/12	31/12/12
225	Karina Batista Dário da Rocha	PEB-C IV	Inglês	EMEB "Luiz Semprini"	21h/s	01/02/12	31/12/12	247	Patricia Sant Ana Dias Egramphonte	PEB-C IV	Mate-mática	EMEB "Galdino Theodoro da Silva"	25h/s	01/02/12	31/12/12
226	Lidiany Ponce de Leão Bercaculo	PEB-C IV	L. Portuguesa	EMEB "São Vicente"	30h/s	01/02/12	31/12/12	248	Patricia Tamiasso de Oliveira	PEB-C IV	Ed. Física	EMEB "Anísio Vieira de Almeida Ramos"	17h/s	01/02/12	31/12/12
227	Luciana dos Santos Fernandes	PEB-C IV	Mate-mática	EMEB "Prof." Gércia Ferreira Guimarães	25h/s	01/02/12	31/12/12	249	Pátyna Fernanda Nascimento Zanette	PEB-C IV	Mate-mática	EMEB "Prof. Florisbello Neves"	12h/s	01/02/12	31/12/12
228	Luciene Silva de Souza	PEB-C IV	L. Portuguesa	EMEB "Galdino Theodoro da Silva"	25h/s	01/02/12	31/12/12	250	Paulo Roberto Valdo Thomaz	PEB-C IV	Artes	EMEB "Galdino Theodoro da Silva"	35h/s	01/02/12	31/12/12
229	Lucivania Caprini da Silva Bazoni	PEB-C IV	Artes	EMEB "Prof. Valdy Freitas"	18h/s	01/02/12	31/12/12	251	Poliana Laiber Jacomelli	PEB-C IV	L. Portuguesa	EMEB "Luiz Marques Pinto"	25h/s	01/02/12	31/12/12
230	Luz Marina Theodoldi Costalonga	PEB-C IV	Geografia	EMEB "Galdino Theodoro da Silva"	26h/s	01/02/12	31/12/12	252	Priscilla Zanoteli Koppe	PEB-C IV	Ciências	EMEB "Prof. Valdy Freitas"	10h/s	01/02/12	31/12/12

253	Raquel Marinato	PEB-C IV	L. Portuguesa	EMEB "Galdino Theodoro da Silva"	25h/s	01/02/12	31/12/12	275	Alexandra Maria Albuquerque Barreto dos Santos	PEB-D IV	Pedagogia	EMEB "Profª Pedro Estellita Kerkenhoff"	40h/s	01/02/12	31/12/12
254	Renata Egramphonte Stefanato	PEB-C IV	E. Religioso	EMEB "Prof. Valdy Freitas"	18h/s	01/02/12	31/12/12	276	Aline Marochio Guimarães	PEB-D IV	Pedagogia	EMEB "Maria Stael de Medeiros Teixeira"	40h/s	01/02/12	31/12/12
255	Renata Vieira Travaglia	PEB-C IV	Inglês	EMEB Prof. Valdy Freitas	25h/s	01/02/12	31/12/12	277	Ana Paula Romoaldo dos Santos Martins	PEB-D IV	Pedagogia	EMEB "Maria das Dores Pinheiro do Amaral"	40h/s	01/02/12	31/12/12
256	Rita de Cassia Gomes	PEB-C IV	Matemática	EMEB "Anísio Vieira de Almeida Ramos"	18h/s	01/02/12	31/12/12	278	Andressa Maria Esquinhalha Costa	PEB-D IV	Pedagogia	EMEB "Gov. Eurico Vieira Rezende"	40h/s	01/02/12	31/12/12
257	Rita de Cassie Gomes de Almeida	PEB-C IV	Inglês	EMEB "Prof.ª Gercia Ferreira Guimarães"	22h/s	01/02/12	31/12/12	279	Ângela Maria Sátolo Madeira	PEB-D IV	Pedagogia	EMEB "Zilah Lima de Moura"	40h/s	01/02/12	31/12/12
258	Rosângela Almeida Marcchiorri	PEB-C IV	História	EMEB "Jenny Guárdia"	22h/s	01/02/12	31/12/12	280	Carla Aparecida Costa Canzian	PEB-D IV	Pedagogia	EMEB "Áurea Bispo Depes"	25h/s	01/02/12	31/12/12
259	Rosângela Gomes Rohr Paschoal	PEB-C IV	Artes	EMEB "Prof. Athayr Cagnin"	27h/s	01/02/12	31/12/12	281	Cintia Coimbra Dalle Crode Carvalho	PEB-D IV	Pedagogia	EMEB "Santa Terezinha"	40h/s	01/02/12	31/12/12
260	Rosiane Pesca Giro	PEB-C IV	Ed. Física	EMEB "Monteiro Lobato"	25h/s	01/02/12	31/12/12	282	Cristina Pereira Cardoso Amorim Borges	PEB-D IV	Pedagogia	EMEB "Luiz Marques Pinto"	40h/s	01/02/12	31/12/12
261	Samuel dos Santos Machado Junior	PEB-C IV	Matemática	EMEB "São Vicente"	25h/s	01/02/12	31/12/12	283	Edilene Chamão de Castro	PEB-D IV	Pedagogia	EMEB "Luiz Pinheiro"	40h/s	01/02/12	31/12/12
262	Sandra Ribeiro Garcias	PEB-C IV	Ciências	EMEB "Luiz Semprini"		01/02/12	31/12/12	284	Edna Maria Gonçalves Vieira	PEB-D IV	Pedagogia	EMEB "Julietta Deps Tallon"	40h/s	01/02/12	31/12/12
263	Sayonara Fernandes Canholato	PEB-C IV	Matemática	EMEB "Prof. Athayr Cagnin"	25h/s	01/02/12	31/12/12	285	Edna Silva de Matos	PEB-D IV	Pedagogia	EMEB "Oscar Montenegro Filho"	25h/s	01/02/12	31/12/12
264	Silvana Ribeiro de Oliveira	PEB-C IV	Geografia	EMEB "Prof. Athayr Cagnin"	15h/s	01/02/12	31/12/12	286	Eliamar Andrade Gomes	PEB-D IV	Pedagogia	EMEB "Anacleto Ramos"	40h/s	01/02/12	31/12/12
265	Silvana Ribeiro de Oliveira	PEB-C IV	Geografia	EMEB "Oscar Montenegro Filho"	18h/s	01/02/12	31/12/12	287	Eliamayra Pessini Machado	PEB-D IV	Pedagogia	EMEB "São Francisco de Assis"	25h/s	01/02/12	31/12/12
266	Simone Malheiros Louzada	PEB-C IV	História	EMEB "Luiz Semprini"	26h/s	01/02/12	31/12/12	288	Eliane Lima do Nascimento	PEB-D IV	Pedagogia	EMEB "Sandra Monteiro Vargas Piassi"	40h/s	01/02/12	31/12/12
267	Sinara Gomes da Silva	PEB-C IV	L. Portuguesa	EMEB "Maria das Dores Pinheiro Amaral"	25h/s	01/02/12	31/12/12	289	Elisabeth Fraga Zerbone	PEB-D IV	Pedagogia	EMEB "Monteiro Lobato"	40h/s	01/02/12	31/12/12
268	Solange Costalonga de Aguiar	PEB-C IV	Ciências	EMEB "Prof. Athayr Cagnin"	15h/s	01/02/12	31/12/12	290	Fabiana de Oliveira Bibiano	PEB-D IV	Pedagogia	EMEB "Saturnino Rangel Mauro"	40h/s	01/02/12	31/12/12
269	Sonia de Moraes Gonçalves	PEB-C IV	L. Portuguesa	EMEB "Anacleto Ramos"	25h/s	01/02/12	31/12/12	291	Fabiola Pinheiro da Silva	PEB-D IV	Pedagogia	EMEB "Nossa Senhora das Graças"	25h/s	01/02/12	31/12/12
270	Suzani Silveira Ferreira Camacho	PEB-C IV	L. Portuguesa	EMEB "Prof. Florisbello Neves"	25h/s	01/02/12	31/12/12	292	Flávio Duarte	PEB-D IV	Pedagogia	EMEB "Profª Deusedit Baptista"	40h/s	01/02/12	31/12/12
271	Tania Maria da Silva	PEB-C IV	História	EMEB "São Vicente"	15h/s	01/02/12	31/12/12	293	Geilla Ventura Santana	PEB-D IV	Pedagogia	EMEB "Jacomo Silotti"	40h/s	01/02/12	31/12/12
272	Vanderlei da Costa Alves	PEB-C IV	História	EMEB "Anísio Vieira de Almeida Ramos"	26h/s	01/02/12	31/12/12	294	Gina Lane Scharra Rangel	PEB-D IV	Pedagogia	EMEB "Anacleto Ramos"	40h/s	01/02/12	31/12/12
273	Waltecy Medeiros	PEB-C IV	Geografia	EMEB "São Vicente"	15h/s	01/02/12	31/12/12	295	Grace Kelly dos Santos Prado	PEB-D IV	Pedagogia	EMEB "Julietta Deps Tallon"	40h/s	01/02/12	31/12/12
274	Adugair Vieira Pesca	PEB-D IV	Pedagogia	EMEB "Monte Alegre"	40h/s	01/02/12	31/12/12	296	Josefina Maria Tuao	PEB-D IV	Pedagogia	EMEB "Rev. Jader Gomes Coelho"	25h/s	01/02/12	31/12/12

297	Joseli da Silva Baioco	PEB-D IV	Pedagogia	EMEB "Maria das Neves Soares Albuquerque"	40h/s	01/02/12	31/12/12	318	Patricia Melone da Silva	PEB-D IV	Pedagogia	EMEB "Drº Pedro Nolasco Teixeira Rezende"	40h/s	01/02/12	31/12/12
298	Josiane Nascimento da Fonseca Vilela	PEB-D IV	Pedagogia	EMEB "Sirda Rocha dos Santos"	40h/s	01/02/12	31/12/12	319	Paula Gonçalves da Silva	PEB-D IV	Pedagogia	EMEB "Raul Sampaio Cocco"	40h/s	01/02/12	31/12/12
299	Juliana Lugão Veríssimo	PEB-D IV	Pedagogia	EMEB "São Joaquim"	40h/s	01/02/12	31/12/12	320	Priscila de Souza Costa	PEB-D IV	Pedagogia	EMEB "Jenny onzále"	40h/s	01/02/12	31/12/12
300	Juliana Mendes da Silva Ribeiro	PEB-D IV	Pedagogia	EMEB "Maria Stael Medeiros Teixeira"	40h/s	01/02/12	31/12/12	321	Regiane Francisca Mendes	PEB-D IV	Pedagogia	EMEB "Prof. Maria do Carmo Magalhães"	40h/s	01/02/12	31/12/12
301	Katia Helena Burguez de Souza	PEB-D IV	Pedagogia	EMEB "Dolorez Gonzalez Villa"	25h/s	01/02/12	31/12/12	322	Renata Lourenço Ferreira	PEB-D IV	Pedagogia	EMEB "Galdino Theodoro da Silva"	40h/s	01/02/12	31/12/12
302	Laisy Mapele da Silva	PEB-D IV	Pedagogia	EMEB "Maria Silotti"	25h/s	01/02/12	31/12/12	323	Rianne Freciano de Souza	PEB-D IV	Pedagogia	EMEB "Anacleto Ramos"	40h/s	01/02/12	31/12/12
303	Laura de Souza Nascimento dos Santos	PEB-D IV	Pedagogia	EMEB "Prof Athayr Cagnin "	25h/s	01/02/12	31/12/12	324	Rosiane Machado Luiz Patrício	PEB-D IV	Pedagogia	EMEB "Zeni Pires Ferreira"	40h/s	01/02/12	31/12/12
304	Lessandra Vanini Macatrozo	PEB-D IV	Pedagogia	EMEB "Oswaldo Machado"	25h/s	01/02/12	31/12/12	325	Rosimar Braz de Souza	PEB-D IV	Pedagogia	EMEB "Profº Elisio Cortes Imperial"	40h/s	01/02/12	31/12/12
305	Livia Lima da Silva	PEB-D IV	Pedagogia	EMEB "Córrego Vermelho"	40h/s	01/02/12	31/12/12	326	Simone Mendes Batista	PEB-D IV	Pedagogia	EMEB "Profº Gércia Ferreira Guimarães"	40h/s	01/02/12	31/12/12
306	Mara Cristina Hernandes Garbellotto	PEB-D IV	Pedagogia	EMEB "Maria Stael Medeiros Teixeira"	40h/s	01/02/12	31/12/12	327	Tamires Romaneli Fiorese	PEB-D IV	Pedagogia	EMEB "São Vicente"	40h/s	01/02/12	31/12/12
307	Márcia Rodrigues Soromento	PEB-D IV	Pedagogia	EMEB "Carim Tanure"	40h/s	01/02/12	31/12/12	328	Tereza Eliza Guimarães	PEB-D IV	Pedagogia	EMEB "Albertina Macedo"	40h/s	01/02/12	31/12/12
308	Maria Aparecida da Silva Ferreira	PEB-D IV	Pedagogia	EMEB "São Francisco de Assis"	40h/s	01/02/12	31/12/12	329	Thyago Burock Sperotto	PEB-D IV	Pedagogia	EMEB "Profº Florisbelo Neves"	40h/s	01/02/12	31/12/12
309	Maria Cecília Torres Landeiro	PEB-D IV	Pedagogia	EMEB "Galdino Theodoro da Silva"	40h/s	01/02/12	31/12/12	330	Valéria Cristina de Souza	PEB-D IV	Pedagogia	EMEB "Luiz Marques Pinto"	40h/s	01/02/12	31/12/12
310	Maria das Graças Vargas Costa	PEB-D IV	Pedagogia	EMEB "Drª Rita de Cássia Vieira Vereza "	25h/s	01/02/12	31/12/12	331	Viviani Narlim Lourenço Ventura	PEB-D IV	Pedagogia	EMEB "Luiz Marques Pinto"	40h/s	01/02/12	31/12/12
311	Maria Luzia Paraiço de Paula	PEB-D IV	Pedagogia	EMEB "Galdino Theodoro da Silva"	40h/s	01/02/12	31/12/12	332	Welitton Alves da Cruz	PEB-D IV	Pedagogia	EMEB "Luiz Pinheiro"	25h/s	01/02/12	31/12/12
312	Mery Crissian Tomazeli	PEB-D IV	Pedagogia	EMEB "Zilda Soares Moura"	25h/s	01/02/12	31/12/12	333	Adriana Aparecida Neres Gonçalves	PEB-E IV	Ed. Básica	EMEB "Zilda Soares Moura"	25 h/s	01/02/12	31/12/12
313	Mônica de Souza Batista	PEB-D IV	Pedagogia	EMEB "Prof Athayr Cagnin"	40h/s	01/02/12	31/12/12	334	Alacy Vieira Nobre Azevedo	PEB-E IV	Ed. Básica	EMEB "Newton Braga"	25 h/s	01/02/12	31/12/12
314	Natalia da Penha Pelage Bernardo	PEB-D IV	Pedagogia	EMEB "Profº Gércia Ferreira Guimarães"	40h/s	01/02/12	31/12/12	335	Alessandra Teixeira Baptista	PEB-E IV	Ed. Básica	EMEB "São Francisco"	25 h/s	01/02/12	31/12/12
315	Nathany de Almeida da Neves	PEB-D IV	Pedagogia	EMEB "Maria das Dores Pinheiro do Amaral"	40h/s	01/02/12	31/12/12	336	Ana Amélia Lourenço Alves	PEB-E IV	Ed. Básica	EMEB "Luiz Marques Pinto"	25 h/s	01/02/12	31/12/12
316	Nelcineia da Penha Del Pupo	PEB-D IV	Pedagogia	EMEB "Prof. Florisbelo Neves"	40h/s	01/02/12	31/12/12	337	Ana Carla Leite Bonadiman	PEB-E IV	Ed. Básica	EMEB "Aurora Estellita Herkenhoff"	25 h/s	01/02/12	31/12/12
317	Palmiana Lovati Diorio	PEB-D IV	Pedagogia	EMEB "Profº Athayr Cagnin"	40h/s	01/02/12	31/12/12	338	Anair Fambre Silva	PEB-E IV	Ed. Básica	EMEB "Luiz Pinheiro"	25 h/s	01/02/12	31/12/12
								339	Ângela Aparecida Paulo Pecini Baiense	PEB-E IV	Ed. Básica	EMEB "Áurea Bispo Depes"	25 h/s	01/02/12	31/12/12

340	Angela Marta Nascimento Leandro	PEB-E IV	Ed. Básica	EMEB "Áurea Bispo Depes"	25 h/s	01/02/12	31/12/12	357	Érika da Silva Santos Abreu	PEB-E IV	Ed. Básica	EMEB "Zilma Coelho Pinto"	25 h/s	01/02/12	31/12/12
341	Aparecida da Penha Correa Matias	PEB-E IV	Ed. Básica	EMEB "Monteiro Lobato"	25 h/s	01/02/12	31/12/12	358	Fátima Bastos Portugal Escarpini	PEB-E IV	Ed. Básica	Sala Instalada EEEF "Santa Fé"	25 h/s	01/02/12	31/12/12
342	Beatriz Alves Ferreira	PEB-E IV	Ed. Básica	EMEB "Olga Dias da Costa Mendes"	25 h/s	01/02/12	31/12/12	359	Geórgina Jesus Belo Teixeira	PEB-E IV	Ed. Básica	EMEB "Zeni Pires Ferreira"	25 h/s	01/02/12	31/12/12
343	Brenda do Socorro Cabeça	PEB-E IV	Ed. Básica	EMEB "Áurea Bispo Depes"	25 h/s	01/02/12	31/12/12	360	Girlane Santos Ferreira	PEB-E IV	Ed. Básica	EMEB "Prof Athayr Cagnin"	25 h/s	01/02/12	31/12/12
344	Caroline de Carvalho Dalfior	PEB-E IV	Ed. Básica	EMEB "Aurora Estellita Herkenhoff"	25 h/s	01/02/12	31/12/12	361	Giselda Leal Batista	PEB-E IV	Ed. Básica	EMEB "Angélica Magnago Lachini"	25 h/s	01/02/12	31/12/12
345	Célia Maria da Silva	PEB-E IV	Ed. Básica	EMEB "Maria das Victórias de Oliveira Andrade"	25 h/s	01/02/12	31/12/12	362	Gislaine Soares Pereira Pessini	PEB-E IV	Ed. Básica	EMEB "Luiz Semprini"	25 h/s	01/02/12	31/12/12
346	Cintia Dias Ornelas	PEB-E IV	Ed. Básica	EMEB "Teresa de Avelar Picoli"	25 h/s	01/02/12	31/12/12	363	Gláucia Louzada Mello Gomes	PEB-E IV	Ed. Básica	EMEB "Dolores onzáles Villa"	25 h/s	01/02/12	31/12/12
347	Cláudia Fernandes Paschoal	PEB-E IV	Ed. Básica	EMEB "Monteiro Lobato"	25 h/s	01/02/12	31/12/12	364	Graciane Aparecida Verly Antonelli	PEB-E IV	Ed. Básica	EMEB "Prof Pedro Estellita Herkenhoff"	25 h/s	01/02/12	31/12/12
348	Clemilda Theodorico Santana	PEB-E IV	Ed. Básica	EMEB "Oswaldo Machado"	25 h/s	01/02/12	31/12/12	365	Jacqueline dos Santos	PEB-E IV	Ed. Básica	EMEB "Ver. Jader Gomes Coelho"	25 h/s	01/02/12	31/12/12
349	Cristiane Dias da Silva Louzada	PEB-E IV	Ed. Básica	EMEB "Luiz Semprini"	25 h/s	01/02/12	31/12/12	366	Jane Ghiotto Lima	PEB-E IV	Ed. Básica	EMEB "Luiz Marques Pinto"	25 h/s	01/02/12	31/12/12
350	Cynara Facine Spiridon	PEB-E IV	Ed. Básica	EMEB "Ver. Jader Gomes Coelho"	25 h/s	01/02/12	31/12/12	367	Jaqueline Molinarolli da Cunha	PEB-E IV	Ed. Básica	EMEB "Lions Clube Frade e a Freira"	25 h/s	01/02/12	31/12/12
351	Cynthia Gava Borges	PEB-E IV	Ed. Básica	EMEB "Luiz Semprini"	25 h/s	01/02/12	31/12/12	368	Joilza Cicilotti Mello Ferreira	PEB-E IV	Ed. Básica	EMEB "Newton Braga"	25 h/s	01/02/12	31/12/12
352	Daniele dos Santos Cabral	PEB-E IV	Ed. Básica	EMEB "São Luiz Gonzaga"	25 h/s	01/02/12	31/12/12	369	Josiane Balduino Correia	PEB-E IV	Ed. Básica	EMEB "São Francisco de Assis"	25 h/s	01/02/12	31/12/12
353	Delourdes da Penha Mengali Mozer	PEB-E IV	Ed. Básica	EMEB "Luiz Pinheiro"	25 h/s	01/02/12	31/12/12	370	Karina Ribeiro Dias	PEB-E IV	Ed. Básica	EMEB "Monteiro Lobato"	25 h/s	01/02/12	31/12/12
354	Dora Rosa dos Santos de Souza	PEB-E IV	Ed. Básica	EMEB "Lions Clube Frade e a Freira"	25 h/s	01/02/12	31/12/12	371	Keila Mara da Silva	PEB-E IV	Ed. Básica	EMEB "Prof Valdy Freitas"	25 h/s	01/02/12	31/12/12
355	Eliane Cabral Dias	PEB-E IV	Ed. Básica	EMEB "Alair Turbay Baião"	25 h/s	01/02/12	31/12/12	372	Leny Xavier Onofre	PEB-E IV	Ed. Básica	EMEB "Corrego Vermelho"	25 h/s	01/02/12	31/12/12
356	Elizangela de Oliveira Castelo Carvalho	PEB-E IV	Ed. Básica	EMEB "São Francisco de Assis"	25 h/s	01/02/12	31/12/12								

373	Leozina Durant Pacheco	PEB-E IV	Ed. Básica	EMEB "Prof Pedro Estellita Herkenhoff"	25 h/s	01/02/12	31/12/12
374	Lilian Macedo Bernadino	PEB-E IV	Ed. Básica	EMEB "Sirda Rocha dos Santos"	25 h/s	01/02/12	31/12/12
375	Lisandra Henriques Emery	PEB-E IV	Ed. Básica	EMEB "Maria das Neves Soares de Albuquerque Espindula"	25 h/s	01/02/12	31/12/12
376	Lizandra dos Santos Pereira de Oliveira	PEB-E IV	Ed. Básica	EMEB "Newton Braga"	25 h/s	01/02/12	31/12/12
377	Lorena Costa Jesus Figueira	PEB-E IV	Ed. Básica	EMEB "Maria Silotti"	25 h/s	01/02/12	31/12/12
378	Luzia Regina de Souza Miranda do Amaral	PEB-E IV	Ed. Básica	EMEB "Sirda Rocha dos Santos"	25 h/s	01/02/12	31/12/12
379	Luzinete Luzia Bettini de Assunção	PEB-E IV	Ed. Básica	EMEB "Prof Florisbello Neves"	25 h/s	01/02/12	31/12/12
380	Magda da Silva Santiago	PEB-E IV	Ed. Básica	EMEB "Prof Pedro Estellita Herkenhoff"	25 h/s	01/02/12	31/12/12

381	Marcele Amorim Monchelin	PEB-E IV	Ed. Básica	EMEB "Prof Valdy Freitas"	25 h/s	01/02/12	31/12/12
382	Marcia Cristina Rodrigues Lial	PEB-E IV	Ed. Básica	EMEB "Maria Silotti"	25 h/s	01/02/12	31/12/12
383	Márcia Elena de Azevedo Montovanelli	PEB-E IV	Ed. Básica	EMEB "São Francisco de Assis"	25 h/s	01/02/12	31/12/12
384	Márcia Gimenes Reinoso Pereira	PEB-E IV	Ed. Básica	EMEB "Rev Jader Gomes Coelho"	25 h/s	01/02/12	31/12/12
385	Marcioni Madeira dos Santos	PEB-E IV	Ed. Básica	EMEB "Aurora Estellita Herkenhoff"	25 h/s	01/02/12	31/12/12
386	Margarete Christina Oliveira Silva	PEB-E IV	Ed. Básica	EMEB "São Luiz Gonzaga"	25 h/s	01/02/12	31/12/12
387	Maria Carmem Batista de Oliveira	PEB-E IV	Ed. Básica	EMEB "Prof Lucilla Araújo Moreira"	25 h/s	01/02/12	31/12/12
388	Maria da Penha Caldeira Burack	PEB-E IV	Ed. Básica	EMEB "São Francisco de Assis"	25 h/s	01/02/12	31/12/12
389	Maria Gorete Callegário Fontes	PEB-E IV	Ed. Básica	EMEB "Jenny Guardia"	25 h/s	01/02/12	31/12/12
390	Maria Ignez Santos da Silva	PEB-E IV	Ed. Básica	EMEB "Áurea Bispo Depes"	25 h/s	01/02/12	31/12/12
391	Maria Paiva da Silva	PEB-E IV	Ed. Básica	EMEB "Prof Valdy Freitas"	25 h/s	01/02/12	31/12/12
392	Marlúcia Oliveira Petronilia Dutra Brison Mirian	PEB-E IV	Ed. Básica	EMEB "Monteiro Lobato"	25 h/s	01/02/12	31/12/12
393	Cipriano Neves Silveira	PEB-E IV	Ed. Básica	EMEB "Maria Silotti"	25 h/s	01/02/12	31/12/12
394	Mônica Scharra Romanelli	PEB-E IV	Ed. Básica	EMEB "Saturnino Rangel Mauro"	25 h/s	01/02/12	31/12/12
395	Neide Moraes de Almeida	PEB-E IV	Ed. Básica	EMEB "Monteiro Lobato"	25 h/s	01/02/12	31/12/12
396	Neide Souza Ventura	PEB-E IV	Ed. Básica	EMEB "Monte Alegre"	25 h/s	01/02/12	31/12/12
397	Paula Piassi Novaes	PEB-E IV	Ed. Básica	EMEB "Zilma Coelho Pinto"	25 h/s	01/02/12	31/12/12
398	Perciliana Aquino Nascimento Souza	PEB-E IV	Ed. Básica	EMEB "Prof Lucilla Araújo Moreira"	25 h/s	01/02/12	31/12/12
399	Petisa Batista da Silva Miracema	PEB-E IV	Ed. Básica	EMEB "Newton Braga"	25 h/s	01/02/12	31/12/12
400	Priscila Alves Costa	PEB-E IV	Ed. Básica	EMEB "São Francisco"	25 h/s	01/02/12	31/12/12

401	Renata Magda Fontoura Alvares Cantalejo	PEB-E IV	Ed. Básica	EMEB "Maria Silotti"	25 h/s	01/02/12	31/12/12
402	Renata Ronchetti Vanini	PEB-E IV	Ed. Básica	EMEB "Oswaldo Machado"	25 h/s	01/02/12	31/12/12
403	Renata Zilho Araújo Macedo	PEB-E IV	Ed. Básica	EMEB "Sertão Monte Libano"	25 h/s	01/02/12	31/12/12
404	Rita de Cássia Moraes	PEB-E IV	Ed. Básica	EMEB "São Francisco de Assis"	25 h/s	01/02/12	31/12/12
405	Rita de Cássia Pontes de Almeida	PEB-E IV	Ed. Básica	EMEB "Maria das Victórias de Oliveira Andrade"	25 h/s	01/02/12	31/12/12
406	Rosângela Almeida Marçhiori	PEB-E IV	Ed. Básica	EMEB "Aurora Estellita Herkenhoff"	25 h/s	01/02/12	31/12/12
407	Rosiani da Costa Gonçalves	PEB-E IV	Ed. Básica	EMEB "Prof Valdy Freitas"	25 h/s	01/02/12	31/12/12
408	Rúbia Mara Baptista de Araújo	PEB-E IV	Ed. Básica	EMEB "Anacleto Ramos"	25 h/s	01/02/12	31/12/12
409	Sandra Maria Machado Guimarães	PEB-E IV	Ed. Básica	EMEB "Pe. Gino Zatelli"	25 h/s	01/02/12	31/12/12
410	Sandra Vaillant Jorge	PEB-E IV	Ed. Básica	EMEB "Maria Silotti"	25 h/s	01/02/12	31/12/12
411	Sara Mendes Alves Lopes	PEB-E IV	Ed. Básica	EMEB "Áurea Bispo Depes"	25 h/s	01/02/12	31/12/12
412	Sebastiana Coelho da Costa Almeida	PEB-E IV	Ed. Básica	EMEB "Galdino Theodoro da Silva"	25 h/s	01/02/12	31/12/12
413	Silvana Mara dos Santos	PEB-E IV	Ed. Básica	EMEB "Waldir Furtado Amorim"	25 h/s	01/02/12	31/12/12
414	Simone Guimarães Sartóri	PEB-E IV	Ed. Básica	EMEB "São Luiz Gonzaga"	25 h/s	01/02/12	31/12/12
415	Simone Zilho Araújo Martins	PEB-E IV	Ed. Básica	EMEB "São Joaquim"	25 h/s	01/02/12	31/12/12
416	Suzana Alves Ayub Almeida	PEB-E IV	Ed. Básica	EMEB "Aurora Estellita Herkenhoff"	25 h/s	01/02/12	31/12/12
417	Vânia Cristina Brittes Moreira	PEB-E IV	Ed. Básica	EMEB "Dr. Pedro Nolasco Teixeira de Resende"	25 h/s	01/02/12	31/12/12
418	Venina Davel Secchim	PEB-E IV	Ed. Básica	EMEB "Dolores Gonzales Villa"	25 h/s	01/02/12	31/12/12
419	Vera Lúcia de Oliveira Rocha Sacramento	PEB-E IV	Ed. Básica	EMEB "Luiz Marques Pinto"	25 h/s	01/02/12	31/12/12
420	Vera Sônia Henriques de Souza	PEB-E IV	Ed. Básica	EMEB "Jenny Guardia"	25 h/s	01/02/12	31/12/12
421	Verônica de Assunção	PEB-E IV	Ed. Básica	EMEB "Maria Stael de Medeiros Teixeira"	25 h/s	01/02/12	31/12/12
422	Zilda Maria de Vargas Dalvi	PEB-E IV	Ed. Básica	EMEB "Maria Silotti"	25 h/s	01/02/12	31/12/12
423	Zuleimar Gonçalves Ferreira	PEB-E IV	Ed. Básica	EMEB "Maria das Neves Soares de Albuquerque Espindula"	25 h/s	01/02/12	31/12/12

### DECRETO Nº 22.639

O Prefeito Municipal de Cachoeiro de Itapemirim, Estado do Espírito Santo, no uso de suas atribuições legais, tendo em vista o que consta do Ofício nº 23/SEMDEF/2012, Seq. 03-3073/2012,

#### RESOLVE:

Exonerar, a pedido, do cargo em comissão de Assessor Técnico, Padrão PC-AS1/N2, a servidora **Maria Cristina Machado Neves**, com lotação na Secretaria Municipal de Defesa Social - SEMDEF, a partir desta data.

Cachoeiro de Itapemirim, 24 de fevereiro de 2012.

**CARLOS ROBERTO CASTEGLIONE DIAS**  
Prefeito Municipal



**SECRETARIA MUNICIPAL DE ADMINISTRAÇÃO  
E SERVIÇOS INTERNOS**

**EXTRATO DE TERMO ADITIVO DE CONTRATO**

\* Republicado por incorreção na dotação orçamentária

**ESPÉCIE:** 1º Termo Aditivo ao Contrato nº 082/2011

**CONTRATADA:** CONSTRUTORA ROMA LTDA

**CONTRATANTE:** MUNICÍPIO DE CACHOEIRO DE ITAPEMIRIM, através da SECRETARIA MUNICIPAL DE OBRAS – SEMO.

**OBJETO:** Aditar o valor contratual para execução da obra de Abertura entre as Ruas Braz Vivacqua e Ponciano Antônio da Rocha e Antônio Bedim – Distrito de Itaóca (Contorno de Itaóca), Cachoeiro de Itapemirim, ES.

**VALOR:** R\$ 152.759,45 (cento e cinquenta e dois mil, setecentos e cinquenta e nove reais e quarenta e cinco centavos).

**DOTAÇÃO ORÇAMENTÁRIA:**

As despesas decorrentes do presente Termo Aditivo correrão com recursos do Convênio nº 063/2009, à conta da dotação orçamentária:

Órgão/Unidade: 19.01, Projeto/Atividade: 15.451.0029.1.152 - 19037, Despesa: 4.4.90.51.03.99 – Obras de Urbanização

**DATA DA ASSINATURA:** 06/12/2011.

**SIGNATÁRIOS:** Carlos Roberto Casteglione Dias – Prefeito Municipal, Marco Aurélio Coelho – Procurador Geral do Município, Leandro Moreno - Secretário Municipal de Obras e Rodrigo Guimarães Salles Abreu - Sócio da contratada.

**PROCESSO:** Prot nº 1-31.271/2011.

**EXTRATO DE TERMO ADITIVO AO CONTRATO**

**ESPÉCIE:** 2º Termo Aditivo ao Contrato nº 019/2010

**CONTRATADA:** WAGNER LUIS DOS SANTOS

**CONTRATANTE:** MUNICÍPIO DE CACHOEIRO DE ITAPEMIRIM, através da SECRETARIA MUNICIPAL ADMINISTRAÇÃO E SERVIÇOS INTERNOS, atendendo as necessidades desta e da SECRETARIA MUNICIPAL DE EDUCAÇÃO – SEME.

**OBJETO:** Prorrogar a vigência do contrato nº 019/2010, firmado em 08/02/2010, para continuidade da prestação de serviço de veiculação de publicações oficiais afetas a processos licitatórios (resumos de editais) em jornal de circulação diária municipal.

**VALOR:** R\$ 45.000,00 ( quarenta e cinco mil reais).

**DOTAÇÃO ORÇAMENTÁRIA:**

As despesas decorrentes do presente termo para o exercício de 2012 correrão com recursos próprios e do MDE, à conta das Dotações Orçamentárias:

Próprio:

Órgão/Unidade: 18.02, Projeto/Atividade: 04.124.0053.2.414, Despesa: 3 3 90 39 33 00

MDE:

Órgão/Unidade: 17.03, Projeto/Atividade: 12.361.0003.2.023, Despesa: 3 3 90 39 33 00

**PRAZO:** 12 meses

**DATA DA ASSINATURA:** 28/02/2012.

**SIGNATÁRIOS:** Carlos Roberto Casteglione Dias – Prefeito Municipal, Thiago Valbão Poleti – Procurador Geral Adjunto do Município, Manoel Eduardo Baptista Cabral – Secretário Municipal de Administração e Serviços Internos, Maria Deuceny da Silva Lopes Bravo Pinheiro – Secretária Municipal de Educação, Wagner Luis dos Santos – Representante da Contratada.

**PROCESSO:** Prot nº 1-4391/2012.

**EXTRATO DE DESPESA POR ADESAO À ATA DE  
REGISTRO DE PREÇOS**

\* Republicado por incorreção na razão social do fornecedor.

**CONTRATADO:** CONSÓRCIO POTIGUAR (TELEMAR NORTE LESTE S/A, TNL PCS S/A, BRASIL TELECOM S/A e 14 BRASIL TELECOM CELULAR S/A).

**OBJETO:** Adesão a Ata de Registro de Preços Nº 01/2011, do município de Parnamirim-RN, para Prestação de Serviço de Telefonia fixa e móvel e tráfego de dados, com fornecimento de aparelhos, para telefonia móvel e dados, em regime de comodato, conforme especificado no Anexo I do Edital de Pregão nº 006/2010, conforme solicitação da Secretaria Municipal de Administração e Serviços Internos.

**PROCESSO:** Protocolos. Nº 1-43.138/2011.

**EXTRATO DE ATA DE REGISTRO DE PREÇOS**

**ATA DE REGISTRO DE PREÇOS Nº 007/2012 - Pregão nº 003/2012.**

**FORNECEDOR REGISTRADO:** RINKÃO

ORGANIZAÇÕES LTDA ME e A.P. SCANDIANI

CONFEITARIA LTDA ME.

**OBJETO:** Contratação de empresa para Fornecimento de Alimentação (Lanches e Marmitex).

**ÓRGÃO PARTICIPANTE:**

1. Controladoria Interna de Governo
2. Secretaria Municipal de Administração e Serviços Internos - SEMASI
3. Secretaria Municipal de Agricultura e Abastecimento - SEMAG
4. Secretaria Municipal de Comunicação Social - SEMCOS
5. Secretaria Municipal de Cultura - SEMCULT
6. Secretaria Municipal de Defesa Social - SEMDEF
7. Secretaria Municipal de Desenvolvimento Social - SEMDES
8. Secretaria Municipal de Educação - SEME
9. Secretaria Municipal de Fazenda - SEMFA
10. Secretaria Municipal de Gestão de Transportes - SEMTRA
11. Secretaria Municipal de Gestão Estratégica - SEMGES
12. Secretaria Municipal de Interior - SEMUI
13. Secretaria Municipal de Obras - SEMO
14. Secretaria Municipal de Saúde - SEMUS
15. Secretaria Municipal de Serviços Urbanos - SEMSUR
16. Secretaria Municipal de Trabalho e Habitação - SEMUTHA
17. Gabinete do Prefeito – GAP

A partir da publicação fica registrado, observada a ordem de classificação, os preços propostos pelo fornecedor, para o itens abaixo, conforme definidos no Anexo I e nas condições estabelecidas no ato convocatório:

Fornecedor	Item	Qtd.	Und.	Descrição do Objeto	Valor Unitário -R\$	Valor Global - R\$							
Rinkão Organização Ltda	1	16080	Und.	Alimentação preparada, tipo marmitex (500g), pronta para consumo, acondicionada em embalagem térmica apropriada, mantendo a integridade absoluta do produto até o momento de sua utilização, conforme descrição a seguir: <ul style="list-style-type: none"> <li>• Arroz,</li> <li>• feijão inteiro com calda,</li> <li>• purê de batatas, farofa,</li> <li>• banana frita,</li> <li>• carnes (2 tipos: boi e frango),</li> <li>• salada de tomates e hortaliças, verduras variadas e legumes cozidos.</li> </ul> Local de entrega: Município – Sede. Obs: Cardápio sujeito a alterações posteriores sob solicitação da SEMUS.	8,00	128.640,00	Rinkão Organização Ltda	5	4950	Und.	Alimentação preparada, tipo marmitex (700g), pronta para consumo, acondicionada em embalagem térmica apropriada, mantendo a integridade absoluta do produto até o momento de sua utilização, conforme descrição a seguir: <ul style="list-style-type: none"> <li>• Arroz,</li> <li>• feijão tropeiro ou feijão em calda,</li> <li>• farofa,</li> <li>• purê de batatas,</li> <li>• banana frita,</li> <li>• carnes (2 tipos: assada ou frita),</li> <li>• salada de tomates e hortaliças, legumes cozidos e verduras variadas,</li> <li>• 01 refrigerante tipo cola 350ml.</li> </ul> Local de entrega: Município Sede	12,50	61.875,00
Rinkão Organização Ltda	2	6220	Und.	Alimentação preparada, tipo marmitex (500g), pronta para consumo, acondicionada em embalagem térmica apropriada, mantendo a integridade absoluta do produto até o momento de sua utilização, conforme descrição a seguir: <ul style="list-style-type: none"> <li>• Arroz,</li> <li>• feijão inteiro com calda,</li> <li>• purê de batatas, farofa,</li> <li>• banana frita,</li> <li>• carnes (2 tipos: boi e frango),</li> <li>• salada de tomates e hortaliças, verduras variadas e legumes cozidos.</li> </ul> Local de entrega: Distrito – Itaoca Pedra. Obs: Cardápio sujeito a alterações posteriores sob solicitação da SEMUS.	11,00	68.420,00	Rinkão Organização Ltda	6	1600	Und.	Alimentação preparada, tipo marmitex (750g), pronta para consumo, acondicionada em embalagem térmica apropriada, mantendo a integridade absoluta do produto até o momento de sua utilização, conforme descrição a seguir: <ul style="list-style-type: none"> <li>• Arroz,</li> <li>• feijão inteiro,</li> <li>• purê de batatas,</li> <li>• farofa,</li> <li>• banana frita,</li> <li>• carnes (2 tipos: boi e frango),</li> <li>• salada de tomates e hortaliças, verduras variadas e legumes cozidos.</li> </ul>	10,00	16.000,00
Rinkão Organização Ltda	3	7400	Und.	Alimentação preparada, tipo marmitex (500g), pronta para consumo, acondicionada em embalagem térmica apropriada, mantendo a integridade absoluta do produto até o momento de sua utilização, conforme descrição a seguir: <ul style="list-style-type: none"> <li>• Arroz,</li> <li>• feijão tropeiro ou feijão em calda,</li> <li>• farofa,</li> <li>• purê de batatas,</li> <li>• banana frita,</li> <li>• carnes (2 tipos: assada ou frita),</li> <li>• salada de tomates e hortaliças, legumes cozidos e verduras variadas,</li> <li>• 01 refrigerante tipo cola 350ml.</li> </ul>	11,50	85.100,00	Rinkão Organização Ltda	7	2850	Und.	Alimentação preparada, tipo marmitex (850g), pronta para consumo, acondicionada em embalagem térmica apropriada, mantendo a integridade absoluta do produto até o momento de sua utilização, conforme descrição a seguir: <ul style="list-style-type: none"> <li>• Arroz,</li> <li>• feijão tropeiro ou feijão em calda,</li> <li>• macarrão,</li> <li>• farofa,</li> <li>• purê de batatas,</li> <li>• banana frita,</li> <li>• carnes (2 tipos: assada ou frita),</li> <li>• salada de legumes cozidos ou verduras cozidas.</li> <li>• 01 refrigerante tipo cola 350ml.</li> </ul>	13,50	38.475,00
Rinkão Organização Ltda	4	255	Und.	Alimentação preparada, tipo marmitex (700g), pronta para consumo, acondicionada em embalagem térmica apropriada, mantendo a integridade absoluta do produto até o momento de sua utilização, conforme descrição a seguir: <ul style="list-style-type: none"> <li>• Arroz,</li> <li>• feijão inteiro com calda,</li> <li>• purê de batatas, farofa,</li> <li>• banana frita,</li> <li>• carnes (2 tipos: boi e frango),</li> <li>• salada de tomates e hortaliças, verduras variadas e legumes cozidos.</li> </ul> Local de entrega: Município – Sede. Obs: Cardápio sujeito a alterações posteriores sob solicitação da SEMUS.	9,00	2.295,00	Rinkão Organização Ltda	8	5100	Und.	Alimentação preparada, tipo lanche, pronto para consumo, acondicionado individualmente em embalagem higiênica apropriada (filme plástico PVC, sacola plástica para alimentos ou outro material que mantenha a integridade absoluta do alimento até o momento de sua utilização, conforme descrição a seguir: <ul style="list-style-type: none"> <li>• pão doce tipo careca com no mínimo 50g,</li> <li>• 2 fatias de presunto</li> <li>• 2 fatias de queijo tipo mussarela.</li> </ul> Local de entrega: Município – Sede.	2,40	12.240,00
Rinkão Organização Ltda	4	255	Und.	Alimentação preparada, tipo marmitex (700g), pronta para consumo, acondicionada em embalagem térmica apropriada, mantendo a integridade absoluta do produto até o momento de sua utilização, conforme descrição a seguir: <ul style="list-style-type: none"> <li>• Arroz,</li> <li>• feijão inteiro com calda,</li> <li>• purê de batatas, farofa,</li> <li>• banana frita,</li> <li>• carnes (2 tipos: boi e frango),</li> <li>• salada de tomates e hortaliças, verduras variadas e legumes cozidos.</li> </ul> Local de entrega: Município – Sede. Obs: Cardápio sujeito a alterações posteriores sob solicitação da SEMUS.	9,00	2.295,00	Rinkão Organização Ltda	9	6100	Und.	Alimentação preparada, tipo lanche, pronto para consumo, acondicionado individualmente em embalagem higiênica apropriada (filme plástico PVC, sacola plástica para alimentos ou outro material que mantenha a integridade absoluta do alimento até o momento de sua utilização), conforme descrição a seguir: <ul style="list-style-type: none"> <li>• pão doce tipo careca com no mínimo 50g,</li> <li>• 2 fatias de presunto,</li> <li>• 2 fatias de queijo tipo mussarela,</li> <li>• 01 refrigerante tipo cola 350ml.</li> </ul>	4,70	28.670,00

Rinkão Organização Ltda	10	3100	Und.	Alimentação preparada, tipo lanche - Hambúrguer, pronto para consumo, acondicionado individualmente em embalagem higiênica apropriada (filme plástico PVC, sacola plástica para alimentos ou outro material que mantenha a integridade absoluta do alimento até o momento de sua utilização, conforme descrição a seguir: <ul style="list-style-type: none"> <li>• Pão de hambúrguer,</li> <li>• carne,</li> <li>• ovo,</li> <li>• presunto,</li> <li>• queijo mussarela,</li> <li>• tomate e alface.</li> </ul> Local de entrega: Município – Sede.	5,90	18.290,00
<b>Total</b>						<b>R\$ 460.005,00</b>
A.P. Scandiani Confeitaria Ltda	11	15820	Und.	Alimentação preparada, tipo lanche - Hambúrguer, pronto para consumo, acondicionado individualmente em embalagem higiênica apropriada (filme plástico PVC, sacola plástica para alimentos ou outro material que mantenha a integridade absoluta do alimento até o momento de sua utilização), conforme descrição a seguir: <ul style="list-style-type: none"> <li>• Pão de hambúrguer,</li> <li>• carne,</li> <li>• ovo,</li> <li>• presunto,</li> <li>• queijo mussarela,</li> <li>• milho,</li> <li>• bacon,</li> <li>• ovo,</li> <li>• batata palha.</li> <li>• 01 refrigerante tipo cola lata 350ml.</li> </ul>	7,20	113.904,00
<b>Total</b>						<b>113.904,00</b>
<b>Total Geral</b>						<b>573.909,00</b>

**PRAZO:** 12 (doze) meses.

**DATA DA ASSINATURA:** 28/02/2012.

**SIGNATÁRIOS:** Carlos Roberto Casteglione Dias – Prefeito Municipal, Thiago Valbão Poleti – Procurador-Geral em Exercício, Manoel Eduardo Baptista Cabral - Secretário Municipal de Administração e Serviços Internos, Henderson de Souza Cassa – Subsecretário de Controle Interno e Ouvidoria, Vinícius Baroni Scandiani – Representante da empresa A.P. Scandiani Confeitaria LTDA ME e Valter Coelho de Paula – Representante da empresa Rinkão Organizações LTDA ME.

**PROCESSO:** Protocolos nº 1-42.200/2011 e 1-206/2012.

### EXTRATO DE CONTRATO

**ESPÉCIE:** Contrato nº 052/2012

**CONTRATADA:** A.P. SCANDIANI CONFEITARIA LTDA – ME.

**CONTRATANTE:** MUNICÍPIO DE CACHOEIRO DE ITAPEMIRIM, através da SECRETARIA MUNICIPAL ADMINISTRAÇÃO E SERVIÇOS INTERNOS, atendendo as necessidades da SECRETARIA MUNICIPAL DE EDUCAÇÃO – SEME.

**OBJETO:** Contratação de Empresa de Fornecimento de Coffee Break, conforme especificações do Anexo I do Edital de Pregão nº. 219/2010.

**VALOR:** R\$ 18.400,00 (dezoito mil e quatrocentos reais).

**DOTAÇÃO ORÇAMENTÁRIA:**

Recursos do Provenientes do MDE, à conta da dotação orçamentária:

Órgão/Unidade: 17.03, Projeto/Atividade: 12.361.0003.2.018, Despesa: 3 3 90 39 99 99

**PRAZO:** Até 31/12/2012

**DATA DA ASSINATURA:** 28/02/2012.

**SIGNATÁRIOS:** Carlos Roberto Casteglione Dias – Prefeito Municipal, Thiago Valbão Poleti – Procurador Geral Adjunto do Município, Manoel Eduardo Baptista Cabral – Secretário Municipal de Administração e Serviços Internos, Maria Deuceny

da Silva Lopes Bravo Pinheiro – Secretária Municipal de Educação e Vinícius Barone Scandiani – Sócio da Contratada.

**PROCESSO:** Prot nº 1-3794/2012.

### EXTRATO DE TERMO DE RERRATIFICAÇÃO DE CONTRATO

**ESPÉCIE:** Termo de Rerratificação ao Contrato nº 397/2011.

**CONTRATADA:** VIAÇÃO SUDESTE LTDA

**CONTRATANTE:** MUNICÍPIO DE CACHOEIRO DE ITAPEMIRIM, através da SECRETARIA MUNICIPAL DE ADMINISTRAÇÃO E SERVIÇOS INTERNOS, atendendo as necessidades da SECRETARIA MUNICIPAL DE EDUCAÇÃO - SEME.

**OBJETO:** Retificação da cláusula quarta do Contrato nº 397/2011, firmado em 30/12/2011, referente aquisição de vale-transporte, para atender aos servidores municipais lotados na SEME, que residem longe do local de trabalho.

**VALOR DO CONTRATO ORIGINÁRIO:** R\$ 65.233,98 (sessenta e cinco mil, duzentos e trinta e três reais e noventa e oito centavos).

**DOTAÇÃO ORÇAMENTÁRIA:**

Com o presente termo, fica retificada a cláusula quarta – da dotação orçamentária do Contrato nº 397/2011, passando a vigorar com a seguinte redação:

*As despesas do presente contrato correrão com recursos do MDE e FUNDEB, à conta das dotações orçamentárias:*

*MDE:*

*Órgão/Unidade: 17.02, Programa de Trabalho: 12.365.0003.2.013, Despesa: 3.3.90.39.56.00*

*FUNDEB:*

*Órgão/Unidade: 17.03, Programa de Trabalho: 12.361.0003.2.023, Despesa: 3.3.90.39.56.00*

**DATA DA ASSINATURA:** 28/02/2012.

**PRAZO DO CONTRATO ORIGINÁRIO:** Até 31/12/2012.

**SIGNATÁRIOS:** Carlos Roberto Casteglione Dias – Prefeito Municipal, Marco Aurélio Coelho – Procurador Geral do Município, Manoel Eduardo Baptista Cabral – Secretário Municipal de Administração e Serviços Internos, Maria Deuceny da Silva Lopes Bravo Pinheiro – Secretária Municipal de Educação, Jersílio Cypriano e Joaquim Antônio Carlette – Sócios da Contratada.

**PROCESSO:** Prot nº 1-43.981/2011.

## SECRETARIA MUNICIPAL DE SAÚDE

### GERÊNCIA DE VIGILÂNCIA SANITÁRIA

#### AUTO DE INFRAÇÃO Nº 1735

Contribuinte: **E. DA SILVA SOUZA MACHADO - ME**

Endereço: RUA ATANAGILDO ARAUJO, Nº 86/92 – IBC

Cidade: CACHOEIRO DE ITAPEMIRIM

CNPJ: 14.012.441/0001-18

**VALOR DO AUTO DE IMPOSIÇÃO: R\$ 500,00 (Quinhentos reais).**

Na forma da legislação fiscal vigente, fica a empresa acima qualificada intimada a recolher aos cofres municipais o crédito discriminado ou a impugnar sua exigência no prazo de 15 (quinze) dias, a partir da publicação deste. Não havendo impugnação ou efetivação do pagamento, o crédito fiscal expresso em real, será inscrito em dívida ativa.

Cachoeiro de Itapemirim, 27 de fevereiro de 2012.

**RICARDO RODY VIANNA**  
**GERENTE DE VIGILÂNCIA SANITÁRIA**

www.cachoeiro.es.gov.br  
 Pode entrar que a casa é sua

### SECRETARIAS

Nesta página você acessa as secretarias da Prefeitura e os Gabinetes do Prefeito e Vice-Prefeito.

### FALE COM O PREFEITO

Um canal direto para você falar com o nosso Prefeito Municipal.

### ACONTECE EM CACHOEIRO

Informamos sobre eventos e dicas importantes.

### INDICADORES ECONÔMICOS

Aqui você encontra dados numéricos sobre saúde, educação, finanças, distribuição de rendas e população.

### SERVIÇOS

Para você encontrar facilmente todos os serviços oferecidos pela Prefeitura.

### NOTÍCIAS

As melhores notícias sobre a Prefeitura Municipal, Câmara Municipal e da cidade.

### EDITAIS

Aqui você como a Prefeitura faz as suas compras e contrata seus serviços.

### ATENDIMENTO AO PÚBLICO

Contas Públicas, licitações, processos e serviços.

### HISTÓRIA E PERSONALIDADES

História do município, Monumentos Históricos e Personalidades Políticas, Artísticas, Pioneiros e Mulheres que ajudaram a fazer a história da nossa cidade.

### DOWNLOADS

Nesta página você consegue acessar Leis, Decretos, Portarias, Órgãos e Diários Oficiais do Município.

**PREFEITURA MUNICIPAL DE CACHOEIRO DE ITAPEMIRIM**